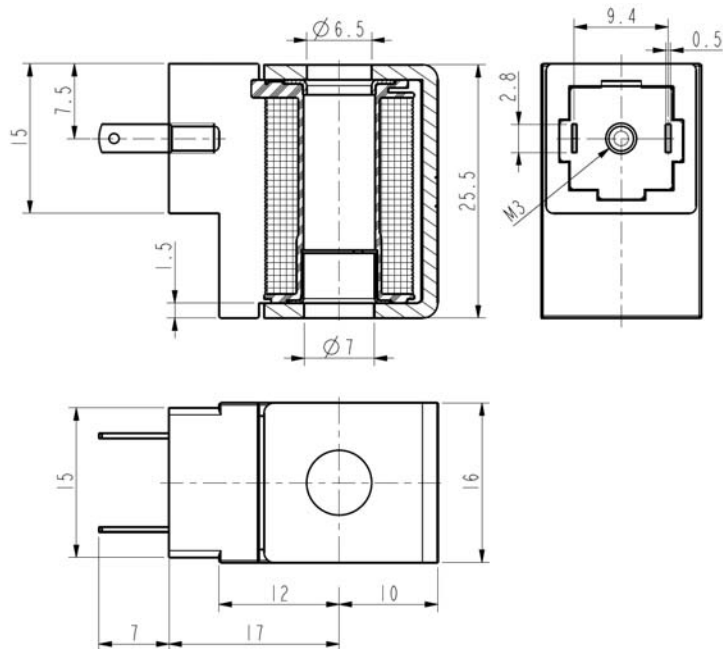




# ELETTROMAGNETE

## Innesto rapido (DIN 46340)

# ZE30



### ► CARATTERISTICHE GENERALI

Conforme ai requisiti essenziali della direttiva 2014/35/EU (LVD).  
 Armatura esterna in acciaio zincato.  
 Prodotto conforme alla direttiva RoHS 2.  
 Collaudi eseguiti sul 100% del prodotto.

### ► CONNESSIONI ELETTRICHE

2 attacchi di linea argentati ad innesto rapido 2,8 x 0,5 (DIN 46340).  
 Micro-connettore.

### ► MATERIALI DI INGLOBAMENTO

PA (Poliammide) caricato vetro; colore nero

### ► CARATTERISTICHE TECNICHE

*Servizio* ZE30A – ZE30C – ZE30L: ED 100%  
 ZE30F – ZE30H: ED secondo l'utilizzo.  
*Classe isolamento bobina* F (155°C)  
*Temperatura ambiente* -10°C +60°C  
*Grado di protezione* IP 65 (EN 60529) con micro-connettore  
*Tensioni c.c.* 12-24V (+10% -5%)  
 (Altre tensioni a richiesta e per quantità)

TIPO	ASSORBIMENTO			FORI		NOTE	PESO (kg)
	c.a. (VA)		c.c. (W)	ØA	ØB		
	Spunto	Esercizio					
ZE30A	-	-	4	6,5	7,2	-	0,030
ZE30C			2,5				
ZE30F			6				
ZE30H			8				
ZE30L			0,5				

### ► NOTE

I DATI RIPORTATI HANNO VALIDITÀ ALLA DATA DI EMISSIONE. EVENTUALI AGGIORNAMENTI SONO DISPONIBILI A RICHIESTA

1606/1702