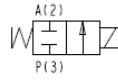
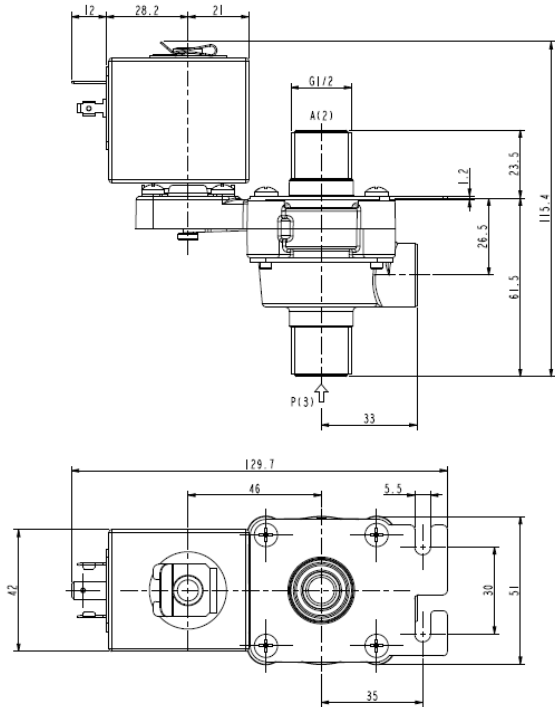




ELECTROVÁLVULA - DRY
2/2 - NC (Normalmente cerrada)
Mando directo - Aislamiento total
G 1/2

D132D25



► **CARACTERÍSTICAS GENERALES**

Electroválvula de mando directo, de aislamiento total: todas las partes en contacto con el fluido están completamente separadas del actuador; solamente el cuerpo y el clapet de palanca entran en contacto con el fluido.

Es posible el desmontaje para inspección.

Núcleo con revestimiento de material autolubricante a base de PTFE (Politetrafluoretileno) para reducir el rozamiento.

Apta para fluidos líquidos y gases (verifique la compatibilidad del fluido con los materiales en contacto).

► **CARACTERÍSTICAS TÉCNICAS**

Presión máxima admisible (PS)	2 bar
Tiempo de apertura	~ 30ms
Tiempo de cierre	~ 30ms
Temperatura del fluido	-10°C +100°C
Viscosidad máxima	5°E (~37 cStokes o mm ² /s)

► **MATERIALES EN CONTACTO CON EL FLUIDO**

Cuerpo	PPS (ver notas)
Guarniciones estanquidad	EPDM

► **BOBINA**

Servicio continuo	ED 100%
Material de moldeado	PET (polietileno tereftalato) reforzado por fibras de vidrio
Clase aislamiento bobina	F(140°C)
Temperatura ambiente	-10°C +60°C
Conexión eléctrica	DIN 46340 – Conectores 3 polos (EN175301-803)
Índice de protección	IP 65 (EN 60529) con conectores
Tensiones c.c.	12-24V (+10% -5%)
Tensiones c.a.	24V/50Hz - 110V/50Hz (120V/60Hz) - 230V/50Hz (+10% -15%)
	(Otros voltajes y frecuencias bajo demanda y en función de las cantidades).

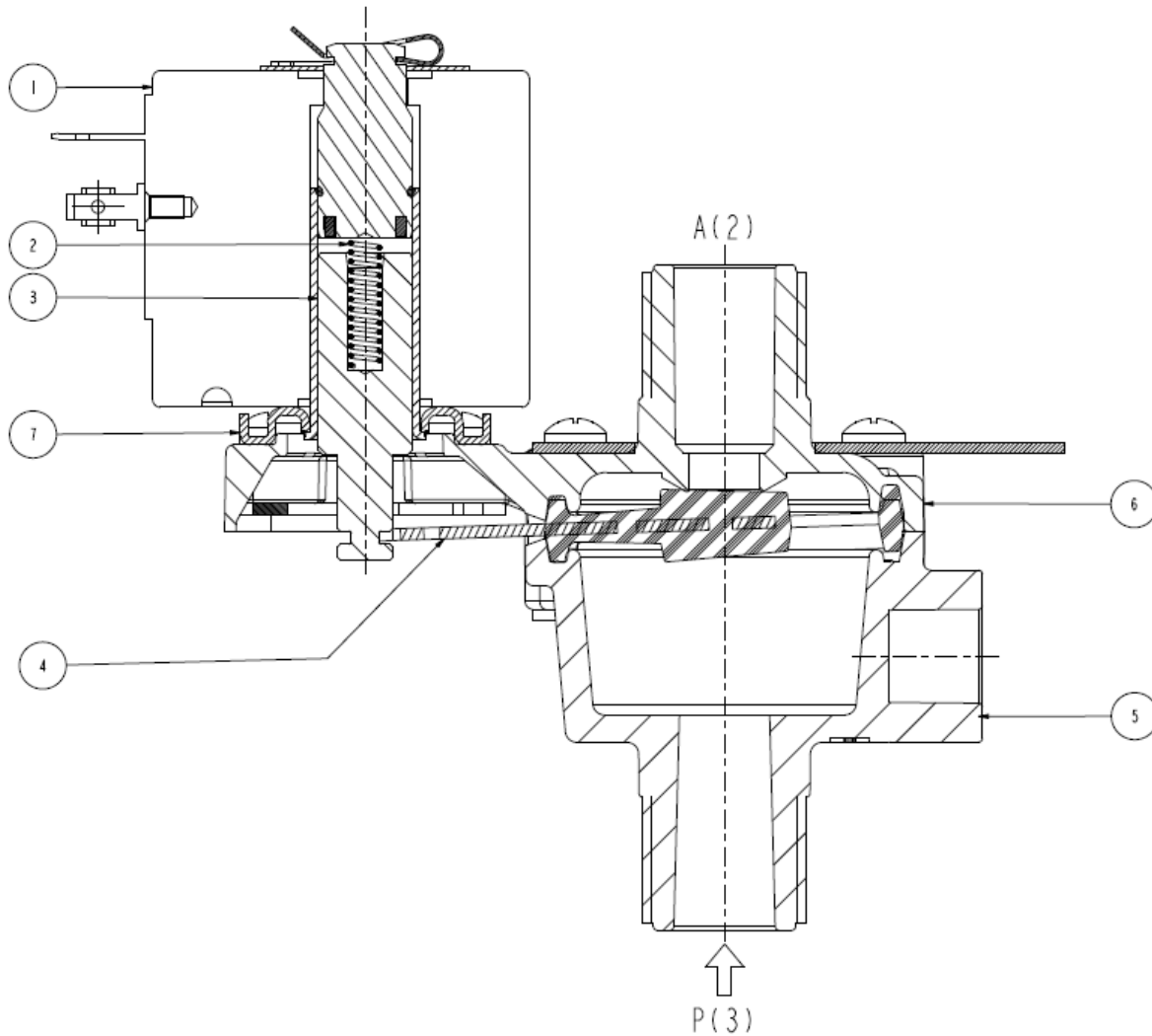
Racores ISO 228	Ø Int. (mm)	Presión diferencial (bar)				Kv (m ³ /h)	Serie y tipo		Absorción			Guarniciones	Notas	Peso (kg)	
		Δp mín.	Δp máximo		Válvula		Bobina	c.a. (VA)		c.c. (W)					
			Gases					Líquidos			Inicial				Servicio
			c.a.	c.c.				c.a.	c.c.						
G 1/2	9	0	1,6	0,25	1,6	0,25	1,6	D132D25	Z130A	44	24	13	EPDM	-	0,520

► **NOTAS**

- Guarniciones : EPDM = Elastómero etilénico-propilénico
- Cuerpo: PPS (Polifenilsulfuro) reforzado por fibras de vidrio, homologado WRAS/KTW y NSF.

D132D25

► PIEZAS DE RECAMBIO



Descripción del Kit

Ref. del kit

Compuesto por

Kit cuerpo	G2986604	Cuerpo superior pos.6 Cuerpo inferior pos.5
Kit núcleo	G2992801	Resorte retorno núcleo pos.2 Núcleo pos.3
Clapet de palanca	3037305R	Clapet de palanca pos.4
Kit grupo de guiado	G31523	Grupo de guiado pos.7 Clip bobina
Bobina	Z130A	Bobina pos. 1

► INSTALACIÓN

- Posibilidad de montaje de electroválvula en todas las posiciones, preferentemente con la bobina vertical hacia arriba.
- En caso de desmontaje para mantenimiento los tornillos de bloqueo deben ser apretados con un par de apriete máx. 1,5 Nm.
- Los racores instalados en los extremos roscados macho deben ser apretados con un par de apriete máx. de 15Nm.