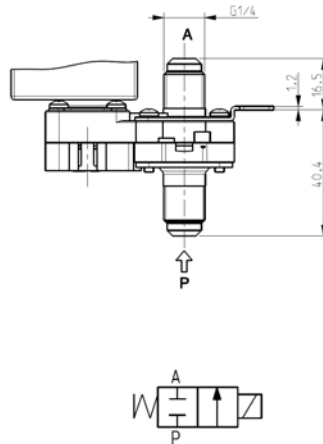
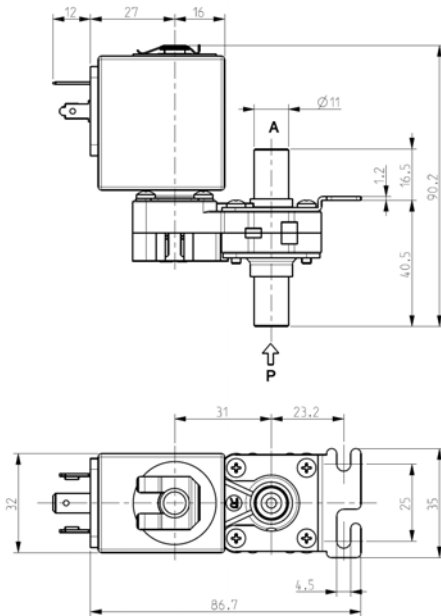




ELECTROVÁLVULA - DRY
2/2 - NC (Normalmente cerrada)
Mando directo - Aislamiento total
G 1/4 - Extremo acanalado

D144



► **CARACTERÍSTICAS GENERALES**

Electroválvula de mando directo, de aislamiento total: todas las partes en contacto con el fluido están completamente separadas del actuador; solamente el cuerpo y el clapet de palanca entran en contacto con el fluido.

Es posible el desmontaje para inspección.

Núcleo con revestimiento de material autolubricante a base de PTFE (Politetrafluoretileno).

Apta para fluidos líquidos y gases (verifique la compatibilidad del fluido con los materiales en contacto).

► **CARACTERÍSTICAS TÉCNICAS**

Presión máxima admisible (PS) 12 bar
Tiempo de apertura ~ 25ms
Tiempo de cierre ~ 25ms
Temperatura del fluido -10°C +100°C
Viscosidad máxima 5°E (~37 cStokes o mm²/s)

► **MATERIALES EN CONTACTO CON EL FLUIDO**

Cuerpo PEI (Polieterimida)
Guarniciones estanquidad EPDM o FPM o VMQ

► **BOBINA**

Servicio continuo ED 100%
Material de moldeado PET (polietileno tereftalato) reforzado por fibras de vidrio
Clase de aislamiento F (140°C)
Temperatura ambiente -10°C +60°C
Conexión eléctrica DIN 46340 – Conector 3 polos (EN175301-803)
Índice de protección IP 65 (EN 60529) con conector
Tensiones c.c. 12-24V (+10% -5%)
 c.a. 24V/50Hz- 110V/50Hz (120V/60Hz) – 230V/50Hz (+10% -15%)
 (Otros voltajes y frecuencias bajo demanda y en función de las cantidades).

Racores G = ISO 228	Ø Int. (mm)	Presión diferencial (bar)				Kv (m ³ /h)	Serie y tipo		Absorción			Guarniciones	Notas	Peso (kg)	
		Δp mín.	Δp máximo				Válvula	Bobina	c.a. (VA)		c.c. (W)				
			Gases		Líquidos				Inicial	Servicio					
Extremo acanalado	5,5	0	4,5	1	4,5	1	0,55	D144D3 D144V3 D144S3	23	14	9	EPDM FPM VMQ	1 - 1	0,255	
			1,5	1	1,5	1									
			G 1/4	3,2	0	10									2,4
1,5	1,5	1,5				1,5									
5,5	0	4,5				1	4,5	1	0,55	D144D4 D144V4 D144S4	23	14	9	EPDM FPM VMQ	- - -
		1,5		1	1,5	1									

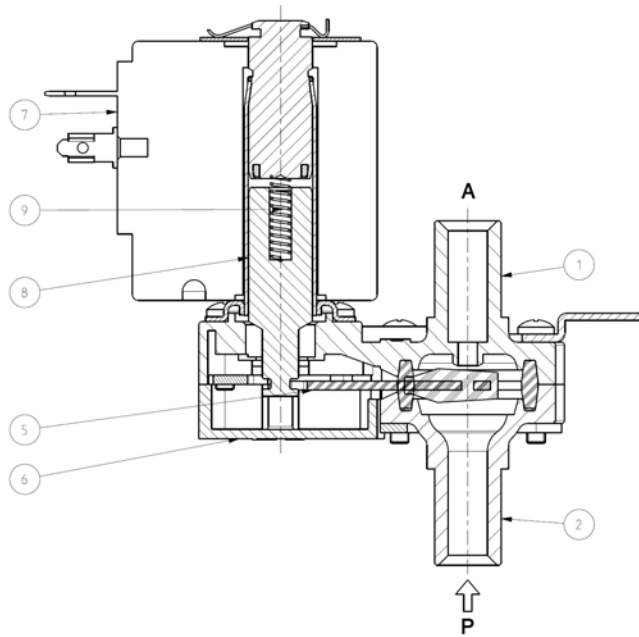
► **NOTAS**

- Guarniciones: EPDM = Elastómero etilénico-propilénico VMQ = Elastómero de silicona FPM=Elastómero fluorocarbónico
 - Bajo demanda y según las cantidades: ejecución silenciosa (solamente en c.c.); ver la ficha técnica correspondiente.
 1 - Modelo disponible solamente bajo demanda y en cantidad mínima.

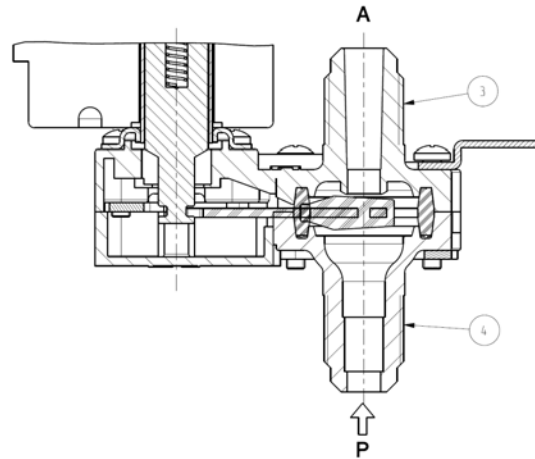
D144

► PIEZAS DE RECAMBIO

D144-D-S-V3



D144-D-S-V4



Descripción del Kit		Ref. del kit	Compuesto por
Kit cuerpo	D144-D3-S3-V3	G2846402	Cuerpo superior pos.1 Cuerpo inferior pos.2
Kit cuerpo	D144-D4-S4-V4 Ø3,2 D144-D4-S4-V4 Ø5,5	G2846801 G2846802	Cuerpo superior pos.3 Cuerpo inferior pos.4
Grupo núcleo		G2999201	Núcleo pos.8 Resorte retorno núcleo pos.9
Grupo clapet de palanca	D144D3-D4 D144S3-S4 D144V3-V4	2977703R 2977704R 2977702R	Grupo clapet de palanca pos. 5
Tapa		3119801R	Tapa pos. 6
Bobina		Z530A	Bobina pos. 7

► INSTALACIÓN

- En caso de desmontaje para mantenimiento, los tornillos de bloqueo deben estar apretados con un par de apriete de 0,6 Nm
- Posibilidad de montaje de la electroválvula en todas las posiciones, preferentemente con la bobina vertical hacia arriba.
- Los racores instalados en los extremos roscados macho deben estar apretados al par de apriete máx. de 10Nm.