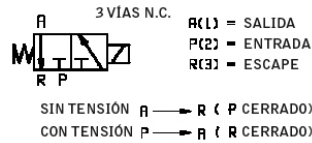
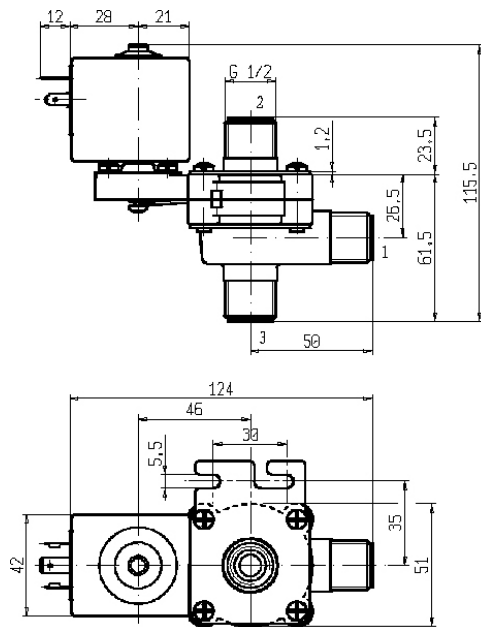




**ELECTROVÁLVULA - DRY**  
**3/2 - NC (Normalmente cerrada)**  
**Mando directo - Aislamiento total**  
**G 1/2**

**D332**



**► CARACTERÍSTICAS GENERALES**

Electroválvula de mando directo, de aislamiento total: todas las partes en contacto con el fluido están completamente separadas del actuador; solamente el cuerpo y el clapet de palanca entran en contacto con el fluido. Es posible la apertura manual. Es posible el desmontaje para inspección. Núcleo con revestimiento de material autolubricante a base de PTFE (Politetrafluoretileno). Apta para fluidos líquidos y gases (verifique la compatibilidad del fluido con los materiales en contacto).

**► CARACTERÍSTICAS TÉCNICAS**

Presión máxima admisible (PS) 2 bar  
Tiempo de apertura ~ 30ms  
Tiempo de cierre ~ 30ms  
Temperatura del fluido -10°C +90°C  
Viscosidad máxima 5°E (37 cStokes o mm<sup>2</sup>/s)

**► MATERIALES EN CONTACTO CON EL FLUIDO**

Cuerpo PPS (ver notas)  
Guarniciones estanquidad FPM

**► BOBINA**

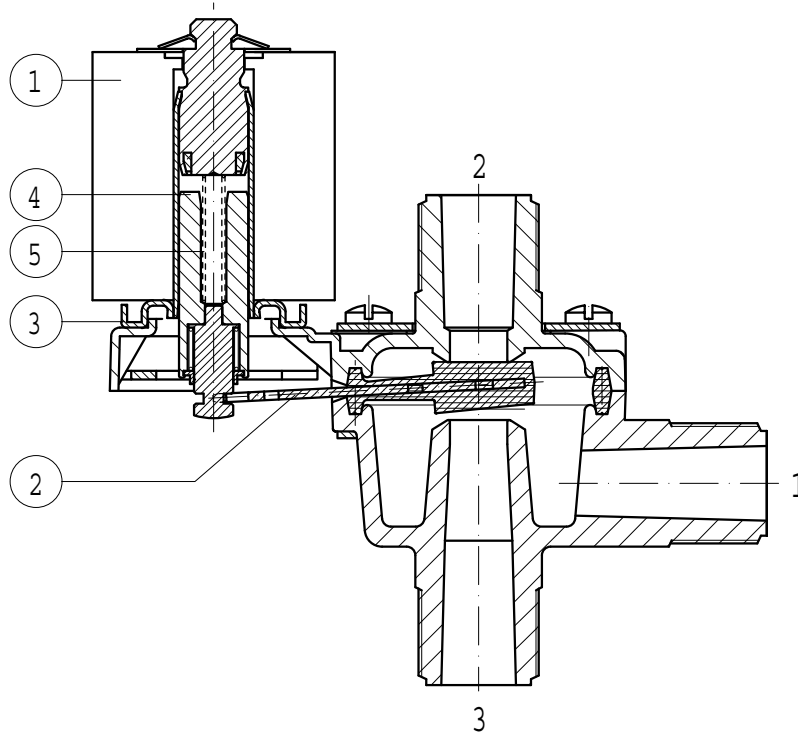
Servicio continuo ED 100%  
Material de moldeado PET (polietileno tereftalato) reforzado por fibras de vidrio  
Clase de aislamiento F (155°C)  
Temperatura ambiente -10°C +60°C  
Conexión eléctrica DIN 46340 - conectores 3 polos (EN 175301-803)  
Índice de protección IP 65 (EN 60529) con conector  
Tensiones c.c. 12-24V (+10% -5%)  
c.a. 24/50Hz-110/50Hz (120/60Hz)-  
230V/50Hz (+10% -15%)  
(Otros voltajes y frecuencias bajo demanda y en función de las cantidades).

Racores ISO 228	Ø Int. (mm)	Presión diferencial (bar)				Kv (m <sup>3</sup> /h)	Serie y tipo		Absorción			Guarniciones	Notas	Peso (kg)	
		Δp min.	Δp máximo				Válvula	Bobina	c.a. (VA)		c.c. (W)				
			Gases		Líquidos				Inicial	Servicio					
			c.a.	c.c.	c.a.										c.c.
G 1/2	9	0	0,4	0,4	0,4	0,4	1,6	D332V22C	Z130A	44	24	13	FPM	-	0,540

**► NOTAS**

- Guarniciones : FPM = Elastómero fluorocarbónico  
- Cuerpo: PPS (Polifenilsulfuro) reforzado por fibras de vidrio, homologado WRAS/KTW y NSF.

► PIEZAS DE RECAMBIO



**Descripción del Kit**

Kit núcleo

Clapet de palanca

Tubo de culata

Bobina

**Ref. del Kit**

G3048202

3037301R

3077401R

Z130A

**Compuesto por:**

Núcleo pos. 4  
Resorte retorno núcleo pos. 5

Clapet de palanca pos. 2

Tubo de culata pos. 3

Bobina pos. 1

► INSTALACIÓN

- Posibilidad de montaje de la electroválvula en todas las posiciones; preferentemente con la bobina vertical hacia arriba.
- En caso de desmontaje para mantenimiento los tornillos de bloqueo deben ser apretados con un par de apriete máx. 1,5 Nm.
- Los racores instalados en los extremos roscados macho deben ser apretados con un par de apriete máx. de 15Nm.