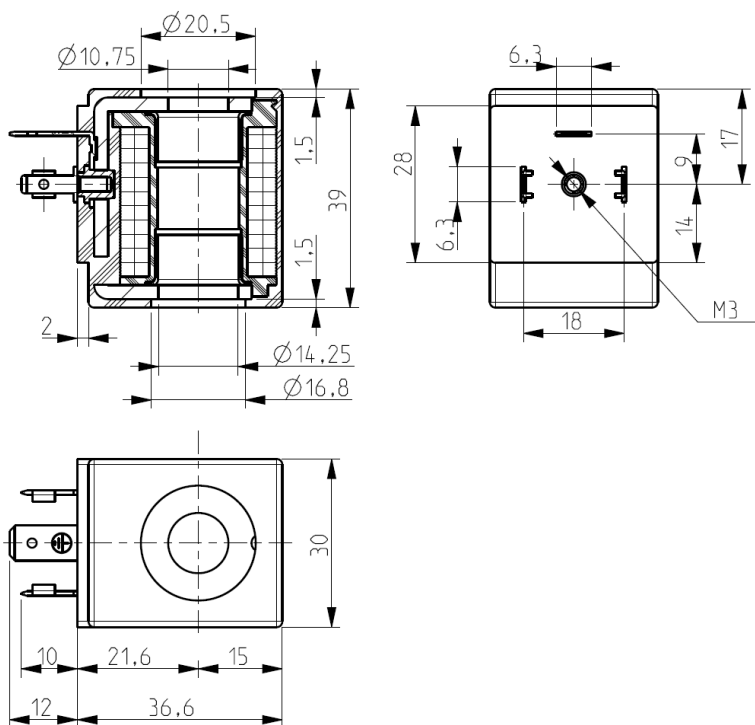




# BOBINA

## Conexión rápida (DIN 46340)

# ZA10



### ► CARACTERÍSTICAS GENERALES

Conforme a las directivas 73/23/EC (Baja tensión), 2004/108/EC (EMC) y modificación correspondiente.  
Producto conforme a las normas VDE 0580 (pruebas realizadas al 100% de la producción).

### ► CONEXIONES ELÉCTRICAS

Conexión rápida 6,3 x 0,8 (DIN 46340), 2 racores en línea y 1 toma de tierra.  
Conector 3 polo (EN175301-803).

### ► MATERIALES DE MOLDEADO

PPS (polifenileno-sulfuro) reforzado por fibras de vidrio.

### ► CARACTERÍSTICAS TÉCNICAS

Homologación	"UL Recognized" (clase F)
Servicio continuo	ED 100%
Clase de aislamiento bobina	F (155°C) – H (180°C)
Temperatura ambiente	Clase F: -10°C +50°C Clase H: -10°C +80°C
Índice de protección	IP 67 (EN 60529) con conectores
Tensiones c.c.	12-24V (+10% -5%)
c.a.	24V/50-60Hz - 115V/50Hz - 230V/50 (+10% -15%)
	Para la lista completa de tensiones, ver al dorso

TIPO		ABSORCIÓN			NOTAS	PESO (kg)
		c.a. (VA)		c.c (W)		
CÓDIGO BÁSICO	CÓDIGO CLASE/TENSIÓN	Inicial	Servicio			
ZA10A	**	23	14	9	1-2	0,130
ZA10B	Ver al dorso	-	-	10		
ZA10G		-	-	12		

### ► NOTAS

- 1 – Homologación (válida solo si se asocia a las válvulas certificadas; para más información ver al dorso)
- 2 – Homologación clase F - UL (N°E153691)

LA VALIDEZ DE LOS DATOS INDICADOS SE REFIERE A LA FECHA DE EMISIÓN. EVENTUALES ACTUALIZACIONES DISPONIBLES BAJO DEMANDA.

1506/1602

# ZA10

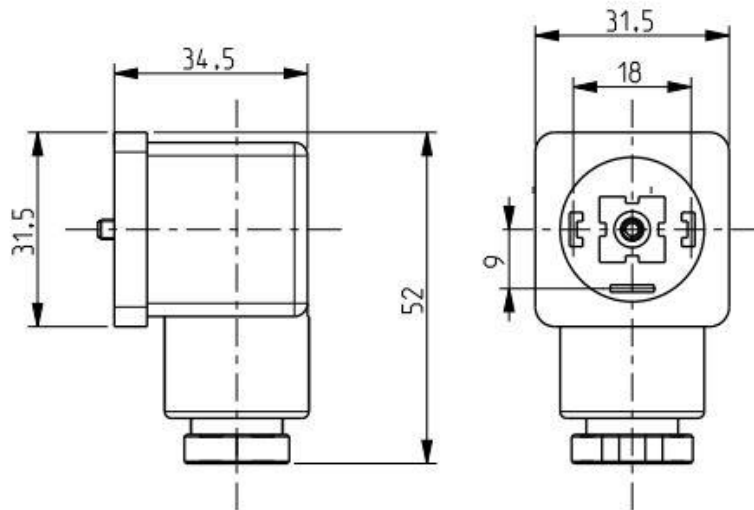
## ► TABLA DE CODIFICACIÓN

CLASE CÓDIGO		** Código tensiones certificadas IMQ – CSV e UL clase F																			
		207V c.c.		24V/50Hz		12V/50Hz		110V/50Hz 120V/60Hz		115V/50Hz		220V/50Hz 240V/60Hz		230V/50Hz		240V/50Hz		12V c.c.		24V c.c.	
		F	H	F	H	F	H	F	H	F	H	F	H	F	H	F	H	F	H	F	H
ZA10A		-	-	FL	HL	EG	HG	F0	H0	FT	HT	F6	H6	F8	H8	FP	HP	F3	H3	F1	H1
ZA10B		-	-	-	-	-	-	-	-	-	-	-	-	-	-	-	-	F3	H3	F1	H1
ZA10G		EE	JE	-	-	-	-	-	-	-	-	-	-	-	-	-	-	F3	H3	F1	H1

Cuerpos válvulas certificados IMQ (L113 – L120 – L121 – L122 – L123 – L127 – L133 – L134 – L140 – L182 – L191 – L208 – L256 – L257 – L282 – L320 – L321 – L323 – L334 – L621 – L893 – L898 – L957 – L962 – L993 – D105 – D136 – D644 – D605)

\*\* : el código completo de la bobina se compone del código básico más el código clase/tensión (ej. **ZA10AF8** = bobina ZA10A – Clase F – 230V/50Hz)

## ► ACCESORIOS



### Descripción

Conector IP67, EN175301-803 tipo A (ex DIN 43650-A), ISO 4400.

### Código

512468