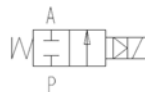
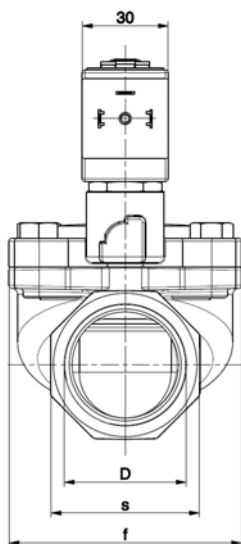
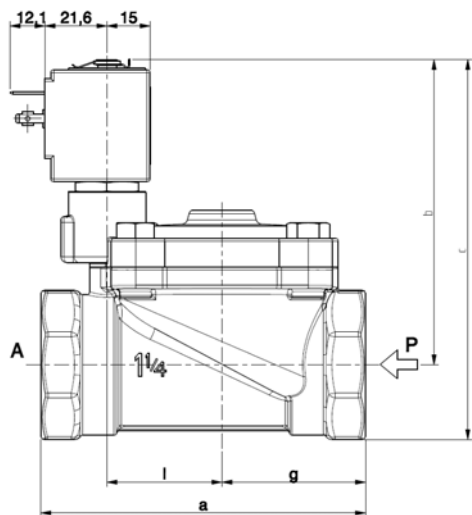




ELECTROVÁLVULA
2/2 - NC (Normalmente cerrada)
De mando asistido
G1 ¼ ÷ 2

L182-BIG
G 1" ¼ ÷ 2"



	D	a	b	c	f	g	l	s
G 1 ¼	113	106	132	81	50	40	52	
G 1 ½	140	110	140	110	64	53	60	
G 2	157	114	150	110	72	53	72	

► **CARACTERÍSTICAS GENERALES**

Electroválvula de membrana, de mando asistido, con paso pleno.
 Apta para fluidos líquidos y gases (verifique la compatibilidad del fluido con los materiales en contacto).
 No utilizar con fluidos peligrosos del Grupo 1 y por tanto éstos están exentos del marcaje CE de conformidad con el artículo 3 §3 de la Directiva Europea 97/23/CE (Pressure Equipment Directive).

► **MATERIALES EN CONTACTO CON EL FLUIDO**

Cuerpo Latón
Guarniciones estanquidad Membrana : NBR o FPM / Actuador : FPM
Componentes internos Latón y acero inoxidable
Asiento Latón
Tubo de guiado Acero inoxidable
Anillo de desfasado Cobre

► **CARACTERÍSTICAS TÉCNICAS**

Presión máxima admisible (PS) 15 bar
Tiempos de respuesta
Tiempo de apertura (ms)
Tiempo de cierre (ms)
Temperatura del fluido
Viscosidad máxima

	1 1/4	1 1/2	2
100	360	360	360
650	650	650	650

-10°C +90°C (NBR)
 0°C +130°C (FPM)
 5°E (37 cStokes o mm²/s)

► **BOBINA**

Homologación UL (clase F) – para UL cl.H: ZA34
Servicio continuo ED 100%
Material de moldeado PET (polietileno tereftalato) reforzado por fibras de vidrio
Clase aislamiento bobina F (155°C) bajo demanda cl.H (180°C)
Temperatura ambiente -10°C +50°C
Conexiones eléctricas DIN 46340 - Conectores 3 polos (EN175301-803)
Índice de protección IP 67 (EN 60529) con conector
Tensiones c.c. 12-24V (+10% -5%)
c.a. 24V/50Hz - 110V/50Hz (120V/60Hz) - 230V/50Hz (+10% -15%)
 (Otros voltajes y frecuencias bajo demanda y en función de las cantidades)

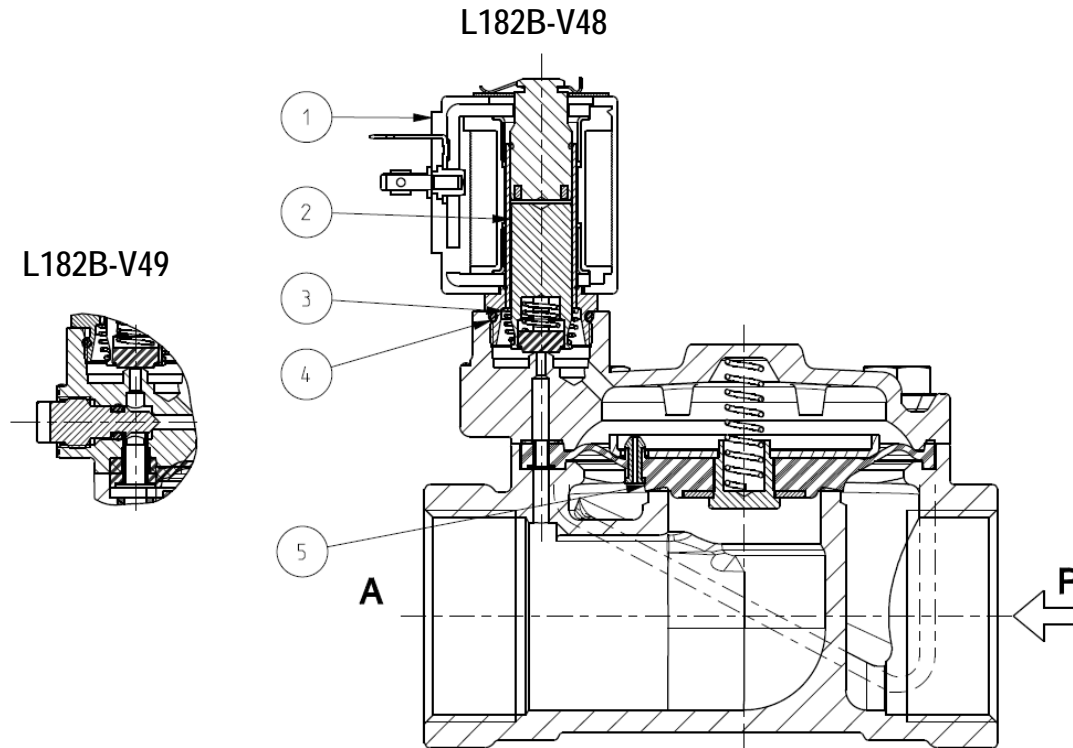
Racores ISO 228	Ø Int. (mm)	Presión diferencial (bar)				Kv (m³/h)	Serie y tipo			Absorción			Guarniciones	Función	Pesos (kg)				
		Δp min.	Δp máximo		Válvula		Válvula con mando manual	Bobina	c.a. (VA)		c.c. (W)								
			Gas						Líquidos			Inicial				Servicio			
			c.a.	c.c.					c.a.	c.c.									
G 1 ¼	30	0,50	10	10	10	10	15	L182B48	L182B49	ZA10A	23	14	9	NBR (membrana) FPM (actuador)	-	1,590			
G 1 ½	45															2,510			
G 2	45															2,990			
G 1 ¼	30							15	27							L182V48	L182V49	FPM	1,590
G 1 ½	45																		2,510
G 2	45																		2,990

► **NOTAS**

- Guarniciones : NBR = Elastómero nitrilo-butílico. FPM = Elastómero fluorocarbónico
- La descarga sin ninguna restricción de la salida de fluidos con gases a alta presión puede comprometer la duración de la membrana.
- Homologación IMQ CSV, ver la ficha técnica ZA10 para más información
- Bobina con homologación UL (E153691)

L182-BIG G 1" ¼ ÷ 2"

► PIEZAS DE RECAMBIO



Descripción del Kit

Kit grupo núcleo

Ref. del kit

G3146801

Compuesto por

Grupo núcleo pos. 2
Resorte retorno núcleo pos. 3
Juntas tóricas grupo de guiado pos. 4

Grupo membrana

L182B..	G1 ¼	2400801R
	G1 ½ - 2	2401301R
L182V..	G1 ¼	2400802R
	G1 ½ - 2	2401302R

Grupo membrana pos. 5

Bobina

ZA10A

Bobina pos. 1

► INSTALACIÓN

Posibilidad de montaje de la electroválvula en todas las posiciones, preferentemente con la bobina vertical hacia arriba.

LA VALIDEZ DE LOS DATOS INDICADOS SE REFIERE A LA FECHA DE EMISIÓN. EVENTUALES ACTUALIZACIONES DISPONIBLES BAJO DEMANDA.