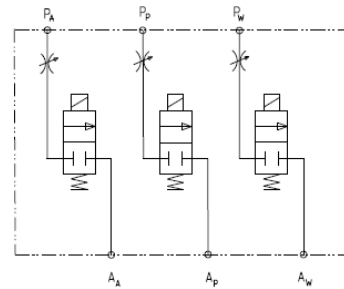
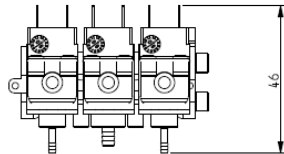
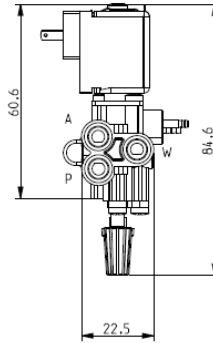
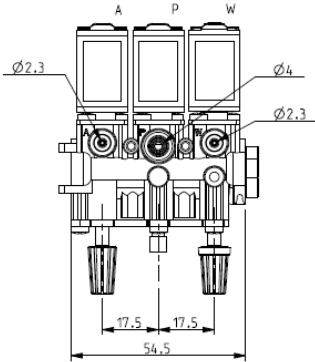




**BASE CON 3 MICRO-ACTUADORES**  
**N°2: 2/2NC – Mando directo (A-P)**  
**N°1: 2/2NC - DRY – Mando directo (W)**

**V625D01**



**► CARACTERÍSTICAS GENERALES**

Base con 2 micro-actuadores 2/2NC (A-P) y 1 micro-actuador de aislamiento total 2/2NC (W); todos de mando directo.  
 Versión compacta y versátil, diseñada para aplicaciones dentales; equipada con 3 reguladores de caudal. El sistema modular permite el empleo solo o como batería (máximo 4 bases); la base se suministra con 3 juntas tóricas y enchufe de conexión. Kit grupo culatas (alimentación y cierre) disponible por separado (ver detalles al dorso).  
 Apta para fluidos líquidos (W) y gases (A-P) (verifique la compatibilidad del fluido con los materiales en contacto).

**► CARACTERÍSTICAS TÉCNICAS**

*Presión máxima admisible (PS)* 8 bar  
*Tiempo de apertura* de ~5ms a ~10ms  
*Tiempo de cierre* de ~5ms a ~10ms  
*Temperatura del fluido* -10°C +90°C  
*Viscosidad máxima* 3°E (22 cStokes o mm<sup>2</sup>/s)

**► MATERIALES EN CONTACTO CON EL FLUIDO**

*Cuerpo base y asiento* POM  
*Guarniciones de estanquidad* EPDM (mezcla certificada WRAS/KTW)  
*Componentes internos* Acero inoxidable – PA66  
*Tubo de culata* Acero inoxidable  
*Racores* Latón

**► BOBINA**

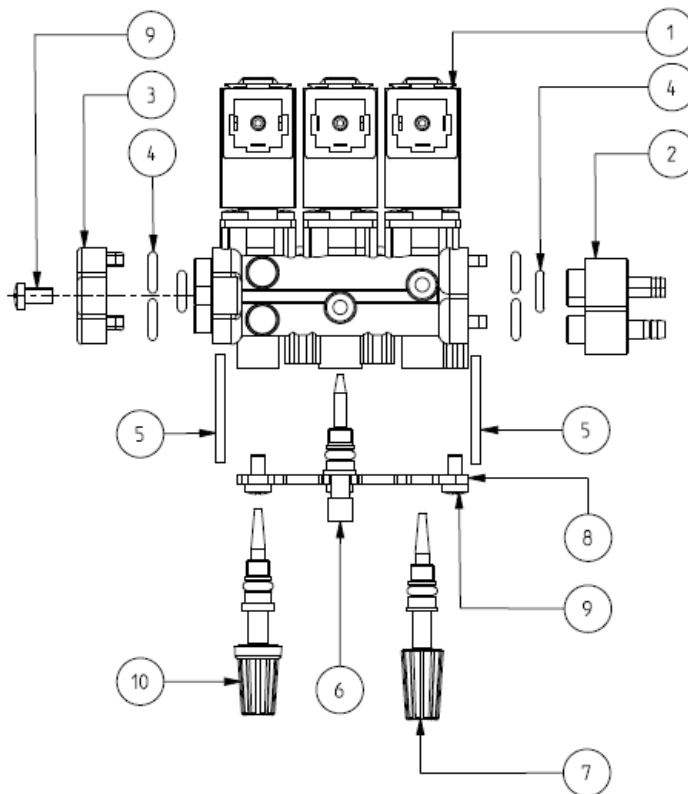
*Servicio continuo* ED 100%  
*Material de moldeado* PA (poliamida) reforzado por fibras de vidrio  
*Clase de aislamiento* F (155°C)  
*Temperatura ambiente* -10°C +60°C  
*Conexiones eléctricas* DIN 46340 con micro-conector  
*Índice de protección* IP 65 (EN 60529) con micro-conector  
*Tensiones c.c.* 12-24V (+10% -5%)  
 (Otros voltajes bajo demanda y en función de las cantidades)

Racores ♦	Ø int. (mm)	Presión diferencial (bar)				Kv (m <sup>3</sup> /h) ▲	Series y tipo			Absorción ■ c.c. (W)	Guarniciones	Notas	Peso (kg) ♦	
		Δp min	Δp máxima				Base	Actuador	Bobina					
			Gases		Líquidos									
			c.a.	c.c.	c.a.									c.c.
Extremos acanalados	1,6	0	-	6	-	-	V625D01	A	ZE30A	4	EPDM	-	0,15	
	1,8		-	6	-	-		P						
	1,5		-	-	-	3		W						

**► NOTAS**

- Guarniciones : EPDM = Elastómero etileno-propileno (mezcla certificada WRAS/KTW)
- ♦ - Características relativas a la base con culata de alimentación y cierre montadas.
- ▲ - Caudal relativo a cada actuador.
- - Potencia absorbida por cada bobina

## ► PIEZAS DE RECAMBIO



### Descripción del Kit

Kit grupo culatas

### Ref. del kit

G3144801

### Compuesto por:

Culata de alimentación pos. 2  
Culata de cierre pos. 3  
N. 1 tornillo pos. 9  
N. 3 juntas tóricas pos. 4  
Enchufe pos. 5

Kit juntas tóricas

GU2446000006

N. 6 juntas tóricas pos. 4

Kit enchufe

G3145001

N. 10 enchufes pos. 5

Kit regulador canal motor

429664001R

1 grupo regulador con ranura pos. 6

Kit regulador aire

430009001R

1 grupo regulador con botón de control pos. 7

Kit regulador agua

505265001R

1 grupo regulador con botón de control pos. 10

Kit lámina

G3144901

Lámina pos. 8  
N. 3 tornillo pos. 9

Bobina

ZE30A

Bobina pos.1

## ► INSTALACIÓN

- Posibilidad de montaje de la base en todas las posiciones, preferentemente con las bobinas verticales hacia arriba.