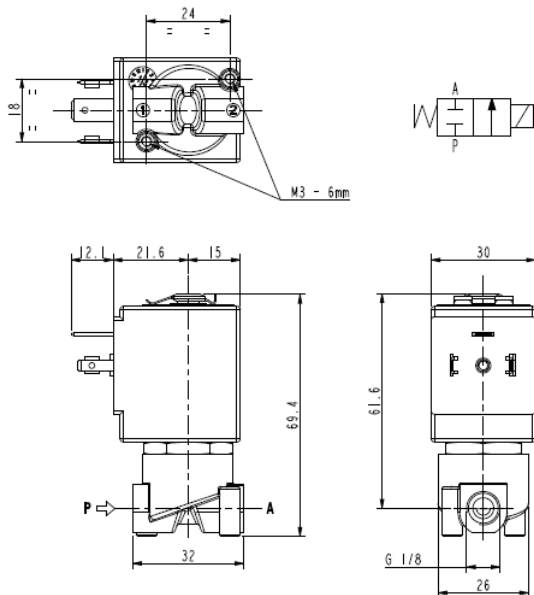




ELECTROVANNE
2/2- NF (Normalement fermée)
Action directe
G 1/8

L120



► CARACTERISTIQUES GENERALES

Electrovanne à action directe, dimensions réduites.
 Apte pour fluides liquides et gazeux (vérifier la compatibilité du fluide avec les matériaux en contact).

► CARACTERISTIQUES TECHNIQUES

Pression maximum admissible (PS) 40 bar
 Temps d'ouverture ~ 20 ms
 Temps de fermeture ~ 20 ms
 Température du fluide -10°C +170°C (RUBIS)
 0°C +130°C (FPM)
 Viscosité maxi 5°E (~37 cStokes ou mm²/s)

► MATERIAUX EN CONTACT AVEC LE FLUIDE

Corps Laiton
 Garnitures d'étanchéité RUBIS ou FPM
 Composants internes Acier inox
 Siège Laiton ou Acier inox
 Tube de culasse Acier inox
 Bague de déphasage Cuivre

► BOBINE

Homologation UL (Classe F) – pour UL cl.H: ZA34
 Service continu ED 100%
 Matériel de surmoulage PPS (Polyphénylène-sulfure) renforcé par fibres de verre
 Classe d'isolation F (155°C) sur demande cl.H (180°C)
 Température ambiante -10°C +50°C
 Raccordements électrique DIN 46340 – Connecteurs 3 pôles (EN175301-803)
 Indice de protection IP67 (EN 60529) avec connecteur
 Tensions c.c. 12-24V (+10% -5%)
 c.a. 24V/50Hz – 110V/50Hz (120V/60Hz) – 230V/50Hz (+10% -15%)
 (Autres voltages sur demande et en fonction des quantités)

Raccords ISO 228	∅ int. (mm)	Pression différentielle (bar)				Kv (m ³ /h)	Série et type		Absorption			Garnitures	Fonction Notes	Poids (kg)	
		Δp mini	Δp maxi		Vanne		Bobine	c.a. (VA)		c.c. (W)					
			Gaz	Liquides				Appel	Service						
G 1/8	1,6	0	30	20	30	20	L120C01	ZA10A	23	14	9	RUBIS	1-2-3 4-5-6	0,260	
	2,3		20	10	20	10									0,15
	1,6		30	30	30	30									0,09
	2,3		20	16	20	16									0,15
							L120V02					FPM	5		

► NOTES

- Clapets d'étanchéité : RUBIS = Corindon synthétique. FPM = Elastomère fluorocarbonique (conforme aux normes FDA)
- Homologation IMQ CSV, voir la fiche technique ZA10 pour plus de détails
- Bobine avec homologation UL (E153691)
- 1 - L'utilisation de clapets d'étanchéité rigides (RUBIS) avec fluides gazeux cause une légère fuite normalement contenue dans les 2 scc/min à la pression de 1 bar.
- 2 - Electrovanne avec siège en acier inox aptes pour eau surchauffée et vapeur.
- 3 - Seulement pour utilisation avec vapeur, les performances sont les suivantes: pression maxi = 8 bar (temp. maxi 170°C)
- 4 - Joint torique pour tube de culasse et corps en FPM.
- 5 - Sur demande bobine spéciale ZA10X, classe "F", avec enroulement homologuée UL – voir au verso
- 6 - Modèle disponible seulement sur demande et en quantité minimum.

L120

► BOBINE POUR TENSIONS SPÉCIALES ZA10X

Homologation UL (classe F); voir les tensions
 Service continu ED 100%
 Matériel de surmoulage PPS (Polyphénylène-sulfure) renforcé par fibres de verre
 Classe d'isolation F (155°C)
 Température ambiante -10°C +50°C

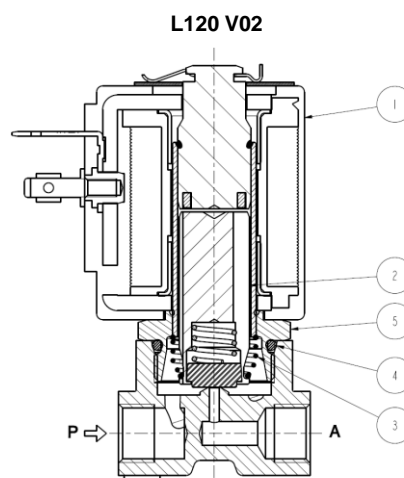
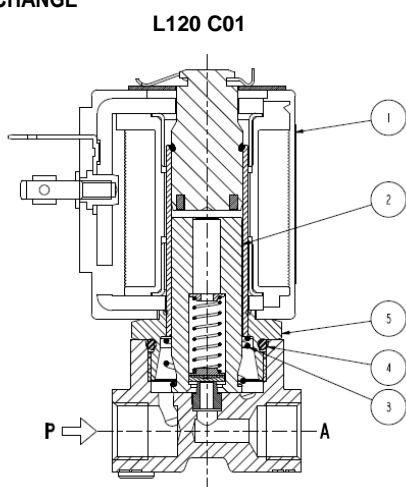
Raccordements électrique DIN 46340 - Connecteurs 3 pôles (EN175301-803)
 Indice de protection IP 67 (EN 60529) avec connecteur
 Tensions c.a. 24V/50-60Hz (UL) ▪ 100V/50-60Hz ▪ 115-120V/60Hz ▪ 200V/50-60Hz ▪ 220-230V/50Hz - 208-240V/60Hz (UL) ▪ 220-240V/50Hz (UL) ▪ (+10% -15%)

Raccords ISO 228	Ø Int. (mm)	Pression différentielle (bar)				Kv (m³/h)	Série e type		Absorption			Garnitures	Fonction Notes	Poids (kg)	
		Δp min	Δp max		Liquides		Vanne	Bobine	Appel	Service	c.c. (W)				
			Gaz	Liquides											c.a.
G 1/8	1,6	0	30	30	-	-	-	-	23	14	-	RUBIS	1 - 2 - 3 - 4 5 - 6	0,270	
	2,3		20	20											
	1,6		30	30											
	2,3		16	16											
	1,6		-	30											30
	2,3		-	16											16

► NOTES

- Clapets d'étanchéité: RUBIS = Corindon synthétique. FPM = Elastomère fluorocarbonique (conforme aux normes FDA)
- 1 - L'utilisation de clapets d'étanchéité rigides (RUBIS) avec fluides gazeux cause une légère fuite normalement contenue dans les 2 scc/min à la pression de 1 bar.
- 2 - Electrovanne avec siège en acier inox aptes pour eau surchauffée et vapeur.
- 3 - Seulement pour utilisation avec vapeur, les performances sont les suivantes: pression maxi = 8 bar (temp maxi 170°C)
- 4 - Joint torique pour tube de culasse et corps en FPM.
- 5 - Sur demande modèle L120C08, trous de fixation M4 (hors standard)
- 6 - Modèle disponible seulement sur demande et en quantité minimum.

► PIECES DE RECHANGE



Description du Kit

Kit groupe noyau

L120C01
L120V02

Ref. du kit

G3008801
G3022803

Composé par:

Groupe noyau (avec ressort renvoi noyau) pos. 2
Joints toriques groupe de guidage pos.4

Kit ressort renvoi noyau

L120C01
L120V02

G3018901
G3022401

N.10 ressort renvoi noyau pos.3

Kit joints toriques groupe de guidage

L120C01 - V02

GU2424000017

N.10 joints toriques groupe de guidage pos.4

Kit groupe de guidage

G31486

Groupe de guidage pos.5
Clip bobine

Bobine

ZA10A
ZA10X

Bobine pos.1

► INSTALLATION

- Possibilité de montage de électrovanne dans toutes les positions, de préférence avec la bobine verticale vers le haut.