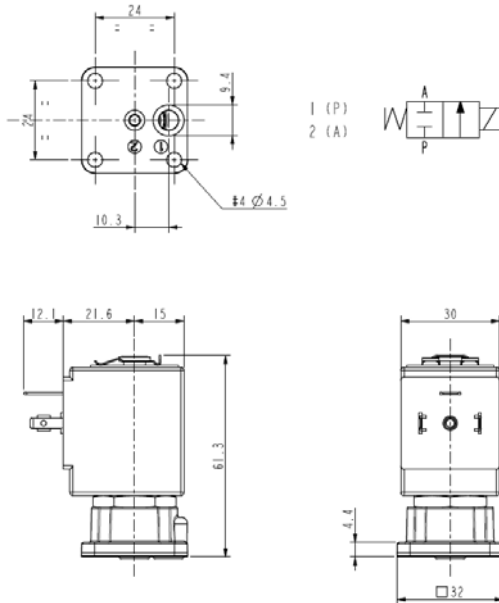




ELECTROVANNE
2/2 - NF (Normalement fermée)
Action directe
Montage sur embase

L134V05-V06



► **CARACTERISTIQUES GENERALES**

Electrovanne à action directe pour le montage sur collecteur ou directement sur l'utilisateur.

Trous d'entrée et sortie, placées asymétriques sur la partie inférieure du corps.

Livrées avec joints toriques d'étanchéité.

Apte pour fluides liquides et gazeux (vérifier la compatibilité du fluide avec les matériaux en contact).

► **CARACTERISTIQUES TECHNIQUES**

Pression maximum admissible (PS) 40 bar
Temps d'ouverture ~20ms
Temps de fermeture ~20ms
Température du fluide 0°C +130°C
Viscosité maxi 5°E (37 cStokes ou mm²/s)

► **MATERIAUX EN CONTACT AVEC LE FLUIDE**

Corps Laiton
Garnitures d'étanchéité FPM
Composants internes Acier inox
Siège Laiton ou acier inox
Tube de culasse Acier inox
Bague de déphasage Cuivre

► **BOBINE**

Homologation UL (classe F) – pour UL c.l.H: ZA34
Service continu ED 100%
Matériel de surmoulage PPS (Polyphénylène-sulfure) renforcé par fibres de verre
Classe d'isolation F (155°C) sur demande c.l.H (180°C)
Température ambiante -10°C +50°C
Raccordements électrique DIN 46340 - Connecteur 3 pôles (EN175301-803)
Indice de protection IP 67 (EN 60529) avec connecteur
Tensions c.c. 12-24V (+10% -5%)
c.a. 24V/50Hz - 110V/50Hz (120V/60Hz) - 230V/50Hz (+10% -15%)
(Autres voltages et fréquences sur demande et en fonction des quantités)

Raccords	Ø Int. (mm)	Pression différentielle (bar)				Kv (m ³ /h)	Séries e type		Absorption			Garnitures	Notes	Poids (kg)	
		Δp min	Δp maxi				Vanne	Bobine	c.a. (VA)		c.c. (W)				
			Gaz		Liquides				Appel	Service					
			c.a.	c.c.	c.a.										c.c.
-	1,6	0	30	30	30	30	0,09	L134V06	ZA10A	23	14	9	FPM	1 - 2	0,240
	2,3		20	16	20	16	0,15	L134V05						1	

► **NOTES**

- Garnitures: FPM = Elastomère fluorocarbonique
- Homologation IMQ CSV, voir la fiche technique ZA10 pour plus de détails
- Bobine avec homologation UL (E153691)
- 1 - Sur demande bobine spéciale ZA10X, classe "F", avec enroulement homologuée UL - voir au verso.
- 2 - Electrovanne avec siège en acier inox aptes pour eau surchauffée et vapeur

L134V05-V06

► BOBINE POUR TENSIONS SPECIALES ZA10X

Homologation	UL (classe F); voir tensions
Service continu	ED 100%
Matériel de surmoulage	PPS (Polyphénylène-sulfure) renforcé par fibres de verre
Classe d'isolation	F (155°C)
Température ambiante	-10°C +50°C

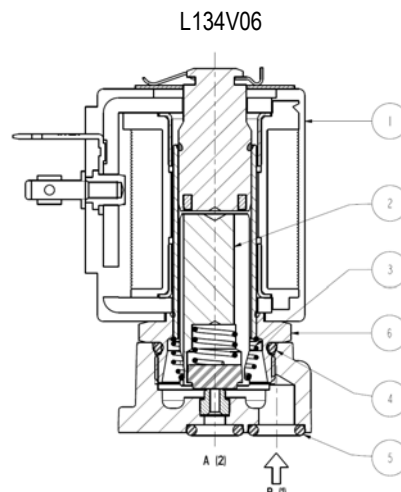
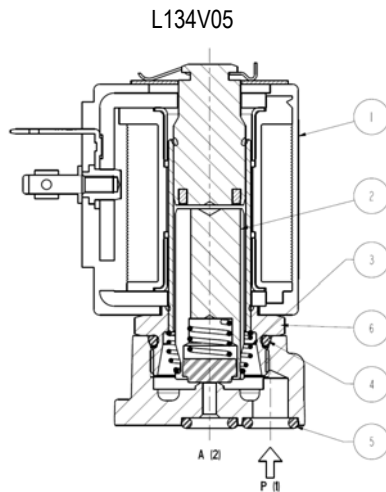
Raccordements électrique	DIN 46340 - Connecteurs 3 pôles (EN175301-803)
Indice de protection	IP 67 (EN 60529) avec connecteur
Tensions	c.a. 24V/50-60Hz (UL) ▪ 100V/50-60Hz ▪ 115-120V/60Hz ▪ 200V/50-60Hz ▪ 220-230V/50Hz - 208-240V/60Hz (UL) ▪ 220-240V/50Hz (UL) ▪ (+10% -15%)

Raccords	Ø Int. (mm)	Pression différentielle (bar)				Kv (m³/h)	Série e type		Absorption			Garnitures	Fonction Notes	Poids (kg)	
		Δp min	Δp max				Vanne	Bobine	Appel	Service	c.c. (W)				
			Gaz		Liquides										
			c.a.	c.c.	c.a.										c.c.
-	1,6	0	30	-	30	-	0,09	L134V06	ZA10X	23	14	-	FPM	-	0,250
-	2,3		16	-	16	-	0,15	L134V05							

► NOTES

- Clapets d'étanchéité: FPM = Elastomère fluorocarbonique

► PIECES DE RECHANGE



Description du Kit

Kit groupe noyau

Kit ressort renvoi noyau

Kit joints toriques groupe de guidage

Kit joints toriques corps

Kit groupe de guidage

Bobine

Ref. du kit

G3022803

G3022401

GU2424000017

GU2424000007

G31486

ZA10A
ZA10X

Composé par:

Groupe noyau pos. 2

N. 10 Ressorts renvoi noyau pos. 3

N. 10 joints toriques groupe de guidage pos. 4

N. 10 joints toriques corps pos. 5

Groupe de guidage pos. 6
Clip bobine

Bobine pos. 1

► INSTALLATION

- Possibilité de montage de électrovanne dans toutes les positions, de préférence avec la bobine verticale vers le haut.