



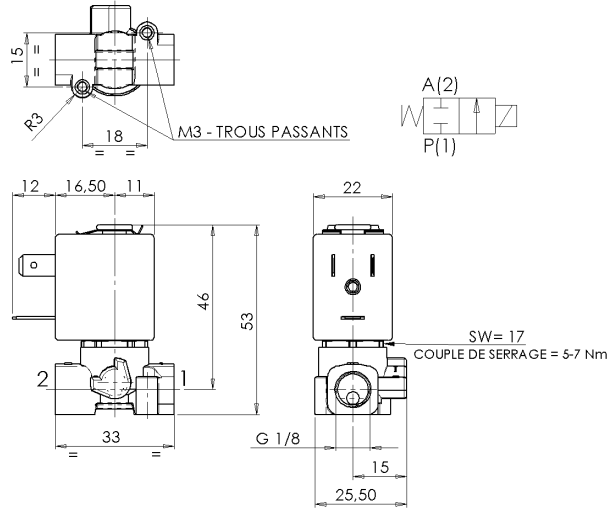
# ELECTROVANNE

## 2/2- NF (Normalement fermée)

### Action directe

### G 1/8

# L172



#### ► CARACTERISTIQUES GENERALES

Electrovanne à action directe.

Prévue aussi pour le montage sur embase (2÷10 actionneurs), voir fiche technique L672.

Apte pour fluides liquides et gazeux (vérifier la compatibilité du fluide avec les matériaux en contact).

#### ► CARACTERISTIQUES TECHNIQUES

Pression maximum admissible (PS)	50bar
Temps d'ouverture	~10ms
Temps de fermeture	~10ms
Température du fluide	0°C +130°C
Viscosité maxi	5°E (~37 cStokes ou mm <sup>2</sup> /s)

#### ► MATERIAUX EN CONTACT AVEC LE FLUIDE

Corps	Laiton
Garnitures d'étanchéité	FPM
Composants internes	Acier inox
Siège	Laiton
Tube de culasse	Acier inox
Bague de déphasage	Cuivre

#### ► BOBINE

Homologation

Matériel de surmoulage

Classe d'isolation

Température ambiante

Service continu

Raccordements électrique

Indice de protection

Tensions c.c.

c.a.

ZB10A	ZB12A	ZB14A
I	UL et CSA	UL et CSA
PA renforcé par fibres de verre	PET renforcé par fibres de verre	PET renforcé par fibres de verre
F (155°C)	F (155°C)	H (180°C)
-10°C +60°C	-10°C +60°C	-10°C +75°C
ED 100%		
DIN 46340 - Connecteur 3 pôles		
IP 65 (EN 60529) avec connecteur	IP 67 (EN 60529) avec connecteur	IP 67 (EN 60529) avec connecteur
12-24V (+10% -5%)		
24V/50-60Hz - 115V/50Hz - 230V/50-60Hz (+10% -15%)		

(Autres voltages sur demande et en fonction des quantités)

Raccords ISO 228	Ø Int. (mm)	Pression différentielle (bar)				Kv (m <sup>3</sup> /h)	Série et type		Absorption				Garnitures	Notes	Poids (kg)	
		Δp mini	Δp maxi				Vanne	Bobine	c.a.			c.c.				
			Gaz		Liquides				Appel	Service						
			c.a.	c.c.	c.a.					c.c.	VA					VA
G1/8	1,2	0	28	20	28	20	L172V03	ZB10A ZB12A	12	6	4	5,5	FPM	1	,160	
	1,6		20	12	20	12										
	2		15	6	15	6										
	2,4		12	4	12	4										

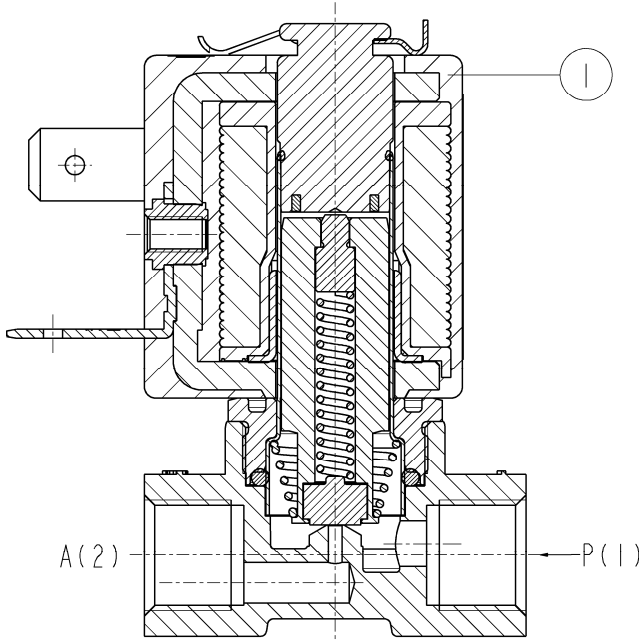
#### ► NOTES

- Garnitures: FPM = Elastomère fluorocarbonique
- Sur demande: - version avec commande manuelle : L172V01
- garnitures d'étanchéité en EPDM (Elastomère éthylenique-propylénique) : L172D03
- corps de vanne en acier inox AISI 316 : L172V07
- corps de vanne avec traitements surface spéciaux
- bobine en classe H (ZB14A – voir le § "BOBINE")
- modèles dégraissés
- version personnalisée: L172V24

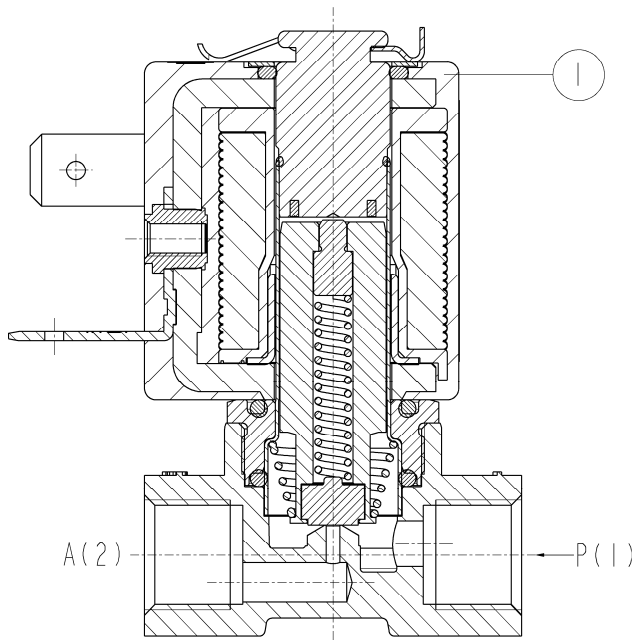
1 – Bobine ZB12 et ZB14 avec joint torique d'étanchéité au-dessous et au-dessus de la bobine (voir section au verso).

► PIÈCES DE RECHANGE

AVEC BOBINE ZB10A



AVEC BOBINE ZB12A – ZB14A



Description du kit

Bobine

Ref. du kit

ZB10A  
ZB12A  
ZB14A

Composé par:

Bobine pos.1

► INSTALLATION

-Possibilité de montage de électrovanne dans toutes les positions, de préférence avec la bobine verticale vers le haut.

VALIDITE DES DONNEES INDIQUEES SE REFERE A LA DATE D'EMISSIION. EVENTUELLES MISES A JOUR DISPONIBLES SUR DEMANDE.