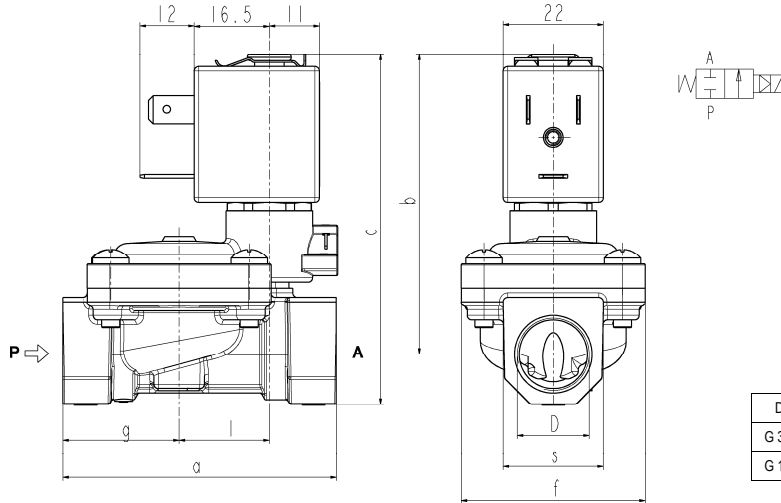




**ELECTROVANNE**  
**2/2- NF (Normalement fermée)**  
**A commande assistée**  
**G3/8 - G1/2**

**L182D05**



D	a	b	c	f	g	l	s
G 3/8	60	66	77	40	25,5	20	22
G 1/2	66	68	82	40	29	20	27

► **CARACTERISTIQUES GENERALES**

Electrovanne à membrane, à commande assistée, avec passage plein.  
 Apte pour fluides liquides et gazeux (vérifier la compatibilité du fluide avec les matériaux en contact).

► **CARACTERISTIQUES TECHNIQUES**

Pression maximum admissible (PS)	20bar	
Temps de réponse	3/8	1/2
Temps d'ouverture (ms)	70	70
Temps de fermeture (ms)	670	600
Température du fluide	-10°C +140°C	
Viscosité maxi	5°E (~37 cStokes ou mm <sup>2</sup> /s)	

► **MATERIAUX EN CONTACT AVEC LE FLUIDE**

Corps	Laiton traitées par nickelage chimique Niploy (Ni-P)
Garnitures d'étanchéité	EPDM
Composants internes	Laiton et acier inox
Siège	Laiton traitées par nickelage chimique Niploy (Ni-P)
Tube de culasse	Acier inox
Bague de déphasage	Cuivre

► **BOBINE**

*Homologation*  
*Matériel de surmoulage*  
*Classe d'isolation*  
*Température ambiante*  
*Service continu*  
*Raccordements électrique*  
*Indice de protection*  
*Tensions* c.c.  
 c.a.

ZB10A	ZB12A
/	UL et CSA
PA renforcé par fibres de verre	PET renforcé par fibres de verre
F (155°C)	F (155°C)
-10°C +60°C	-10°C +60°C
ED 100%	
DIN 46340 - Connecteur 3 pôles	
IP 65 (EN 60529) avec connecteur	IP 67 (EN 60529) avec connecteur
12-24V (+10% -5%)	
24V/50-60Hz - 115V/50Hz - 230V/50-60Hz (+10% -15%)	
(Autres voltages sur demande et en fonction des quantités)	

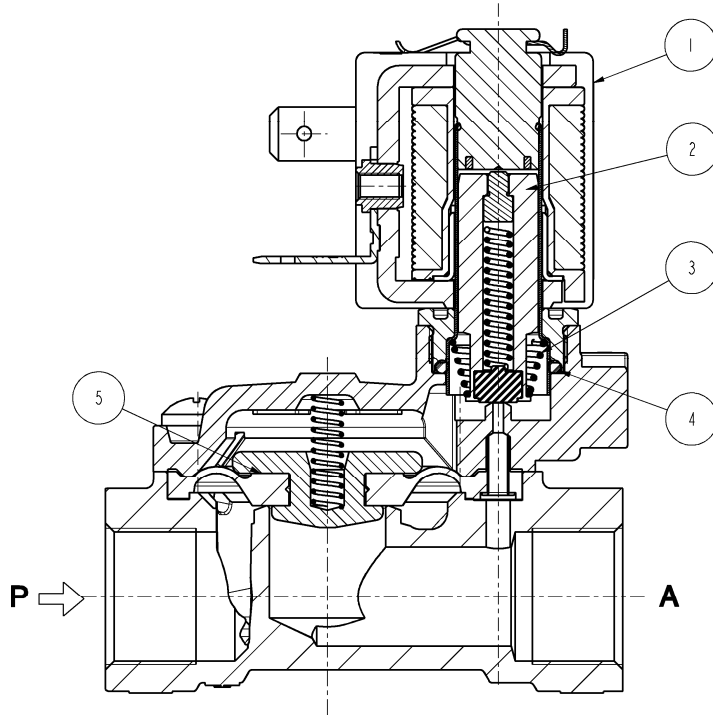
Raccords ISO 228	Ø Int. (mm)	Pression différentielle (bar)				Kv (m <sup>3</sup> /h)	Série et type		Absorption				Garnitures	Notes	Poids (kg)		
		Δp min	Δp maxi				Vanne	Bobine	c.a. (VA)			c.c.					
			Gaz		Liquides				Appel VA	Service VA	W					W	
			c.a.	c.c.	c.a.												c.c.
3/8	13,5	0,35	16	16	16	16	2,5	L182D05	ZB10A ZB12A	12	6	4	5,5	EPDM	1-2	0,32	
1/2																3,8	0,38

► **NOTES**

- Garnitures: EPDM=Elastomère éthylenique-propylénique (mélange certifiée WRAS/KTW)
- La décharge sans aucune restriction de la sortie de fluides gazeux à haute pression peut compromettre la durée de la membrane.
- 1 - Sur demande, bobine à puissance réduite (3,5 VA en c.a. – 3W en c.c.): Δp max = 12 bar
- 2 - Electrovanne certifiée **WRAS** (certifié n. 1411048).

# L182D05

## ► PIÈCES DE RECHANGE



Description du Kit	Ref. du kit	Composé par:
Kit groupe noyau	G3138202	Groupe noyau pos.2 Ressort renvoi noyau pos. 3 Joint toriques groupe de guidage pos. 4
Groupe membrane	2844308R	Groupe membrane pos.5
Bobine	ZB10 ZB12	Bobine pos.1

## ► INSTALLATION

- Possibilité de montage de électrovanne dans toutes les positions, de préférence avec la bobine verticale vers le haut.

VALIDITE DES DONNEES INDIQUEES SE REFERE A LA DATE D'EMISSION. EVENTUELLES MISES A JOUR DISPONIBLES SUR DEMANDE.