

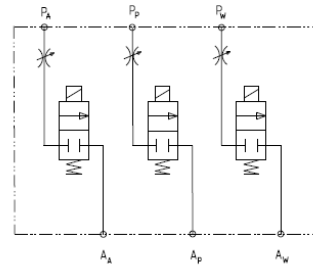
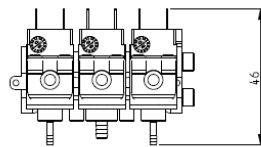
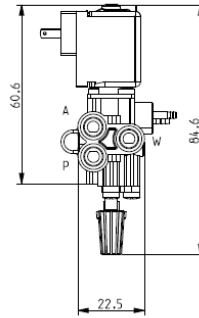
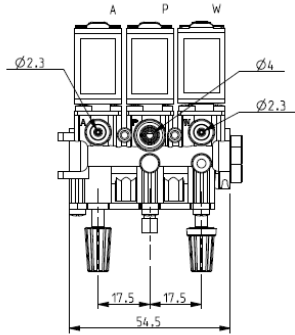


EMBASE AVEC 3 MICRO-ACTIONNEURS

N°2: 2/2NF – Action directe (A-P)

N°1: 2/2NF - DRY – Action directe (W)

V625D01



► CARACTERISTIQUES GENERALES

Embase avec 2 micro-actionneurs 2/2NF (A-P) et 1 micro-actionneur 2/2NF à isolation totale (W); tous à action directe.
Construction compacte et versatile, prévue pour unités dentaires; doté de 3 régulateurs de débit. Le système modulaire consent l'usage seul ou en batterie (maxi 4 groupes); l'embase est livré avec 3 joints toriques et fiche de connexion. Kit têtes (entrée et fermeture) fournit séparément (voir détails au verso).
Apte pour fluides liquides (W) et gazeux (A-P) (vérifier la compatibilité du fluide avec les matériaux en contact).

► CARACTERISTIQUES TECHNIQUES

Pression maximum admissible (PS) 8 bar
Temps d'ouverture de ~ 5ms à ~ 10ms
Temps de fermeture de ~ 5ms à ~ 10ms
Température du fluide -10°C +90°C
Viscosité maxi 3°E (22 cStokes ou mm²/s)

► MATERIAUX EN CONTACT AVEC LE FLUIDE

Corps embase et sièges POM
Garnitures d'étanchéité EPDM (mélange certifié WRAS/KTW)
Composants internes Acier inox – PA66
Tube de culasse Acier inox
Raccords Laiton

► BOBINE

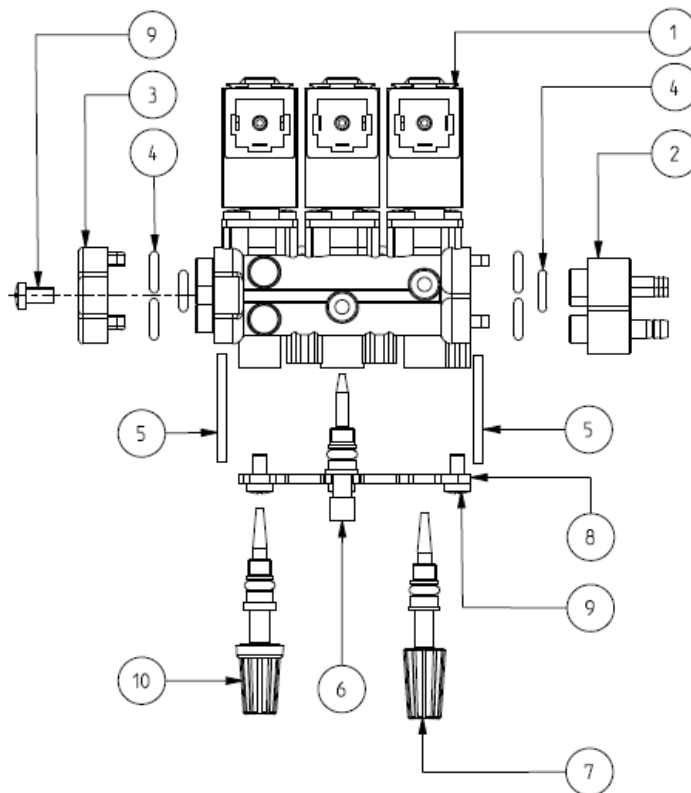
Service continu ED 100%
Matériel de surmoulage PA (polyamide) renforcé par fibres de verre
Classe d'isolation F (155°C)
Température ambiante -10°C +60°C
Raccordements électrique DIN 46340 avec micro-connecteur
Indice de protection IP 65 (EN 60529) avec micro-connecteur
Tensions c.c. 12-24V (+10% -5%)
(Autres voltages sur demande et en fonction des quantités)

Raccords ♦	Ø int. (mm)	Pression différentielle (bar)				Kv (m ³ /h) ▲	Séries et type			Absorption ■ c.c. (W)	Garnitures	Notes	Poids (kg) ♦	
		Δp min	Δp maxi		Liquides		Embase	Actionneur	Bobine					
			Gaz											
			c.a.	c.c.	c.a.	c.c.								
Embout cannelés	1,6	0	-	6	-	-	0,03	V625D01	A	ZE30A	4	EPDM	-	0,15
	1,8		-	6	-	-			P					
	1,5		-	-	-	3			W					

► NOTES

- Garnitures : EPDM = Elastomère éthylénique-propylénique (mélange certifié WRAS/KTW)
- ♦ - Caractéristiques relatifs à embase avec têtes d'entrée et de fermeture
- ▲ - Débit relatif à chaque actionneur
- - Puissance absorbée par chacune bobine

► PIÈCES DE RECHANGE



Description du Kit

Kit têtes

Ref. du kit

G3144801

Composé par:

Tête d'entrée pos. 2
Tête de fermeture pos. 3
N. 1 vis pos. 9
N. 3 joints toriques pos. 4
Fiche pos. 5

Kit joints toriques

GU2446000006

N. 6 joints toriques pos. 4

Kit fiche

G3145001

N. 10 fiches pos. 5

Kit régulateur canal moteur

429664001R

1 groupe régulateur tête de la vis pos. 6

Kit régulateur air

430009001R

1 groupe régulateur avec poignée pos. 7

Kit régulateur eau

505265001R

1 groupe régulateur avec poignée pos. 10

Kit embase

G3144901

Embase pos. 8
N. 3 vis pos. 9

Bobine

ZE30A

Bobine pos.1

► INSTALLATION

- Possibilité de montage d'embase dans toutes les positions, de préférence avec les bobines verticales vers le haut.