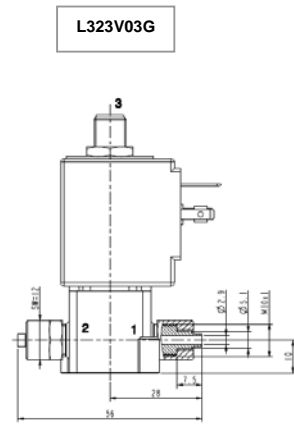
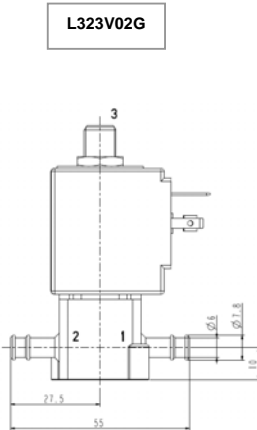
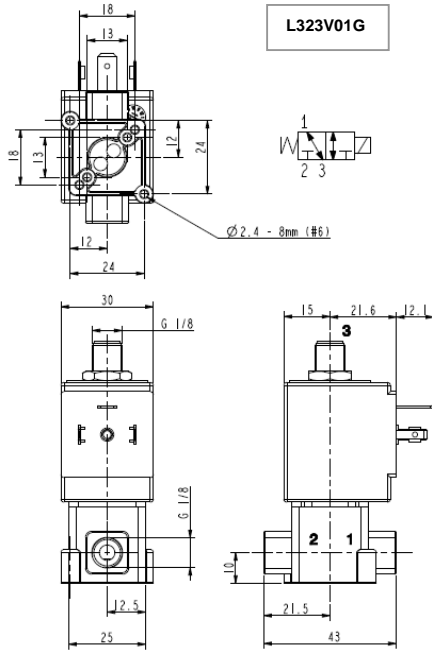




ELETTROVALVOLA
3/2 - SG (Servizio generale)
 Azione diretta
G 1/8 - Portagomma

L323



► CARATTERISTICHE GENERALI

Elettrovalvola ad azione diretta.

Adatta per l'intercettazione di fluidi liquidi e gassosi; indicata per il controllo di vapore a bassa pressione ed applicazioni nel settore delle autoclavi di sterilizzazione (verificare la compatibilità del fluido con i materiali con cui viene a contatto).

► CARATTERISTICHE TECNICHE

Pressione massima ammissibile (PS)	10 bar
Tempo di apertura	~ 20ms
Tempo di chiusura	~ 20ms
Temperatura fluido	0°C +130°C
Viscosità massima	5°E (37 cStokes o mm ² /s)

► MATERIALI A CONTATTO CON IL FLUIDO

Corpo	PPS
Tenuta	FPM
Componenti interni	Acciaio inox
Sede	PPS
Tubo guida	Acciaio inox
Anello di sfasamento magnetico	Rame

► ELETTROMAGNETE

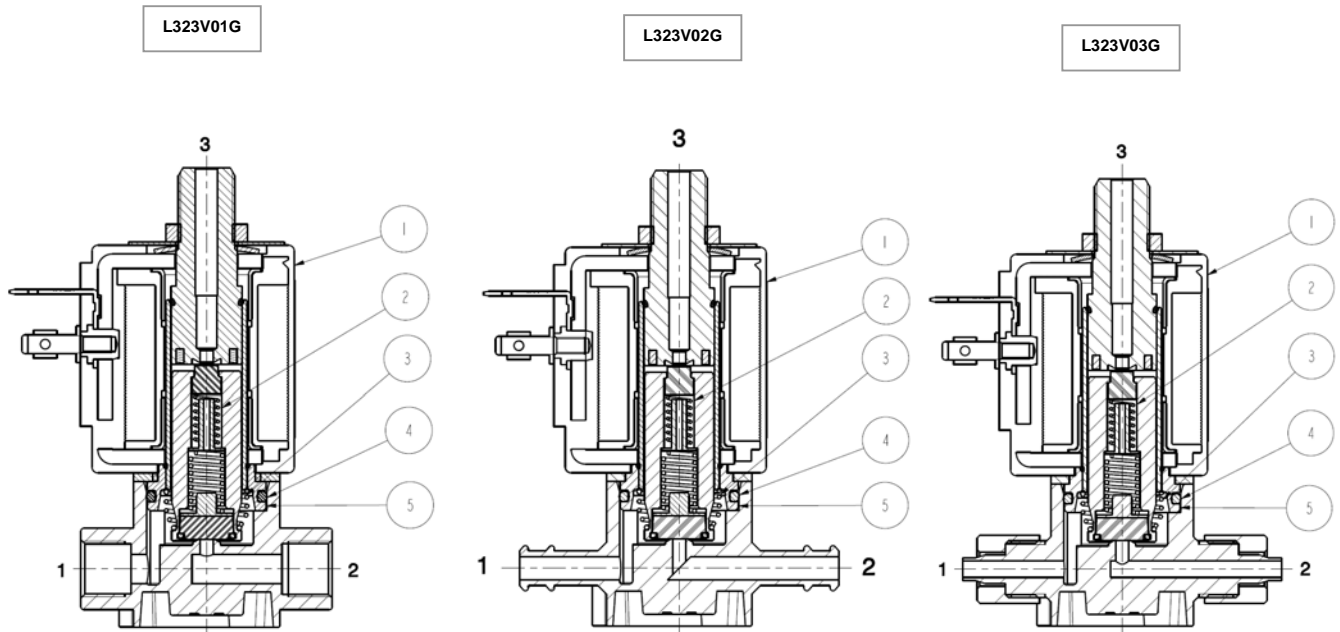
Certificazione	UL (classe F) – per UL cl.H: ZA34
Servizio continuo	ED 100%
Materiale di inglobamento	PPS (polifenilsolfuro) caricato vetro
Classe isolamento bobina	F (155°C) a richiesta cl.H (180°C)
Temperatura ambiente	-10°C +50°C
Connessioni elettriche	DIN 46340 - Connettore 3 poli (EN175301-803)
Grado di protezione	IP 67 (EN 60529) con connettore
Tensioni c.c.	ZA10G: 12-24V (+10% -5%)
c.a.	ZA10A: 24V/50Hz - 110V/50Hz (120V/60Hz) - 230V/50Hz (+10% -15%)
	(Altre tensioni e frequenze a richiesta e per quantità)

Attacchi G=ISO 228	Ø Int. (mm)	Pressione differenziale (bar)				Kv (m ³ /h)	Serie e tipo		Assorbimento			Organi di tenuta	Note	Peso (kg)	
		Δp min	Δp max		Valvola		Elettromagnete	c.a. (VA)		c.c. (W)					
			Gas	Liquidi				Spunto	Esercizio						
			c.a.	c.c.	c.a.	c.c.									
G 1/8	2,3	0	4	-	4	-	0,2	L323V01G	ZA10A	23	14	-	FPM	1 - 2 - 3	0,230
			-	4	-	4			ZA10G	-	-	12			
Portagomma	2,3	0	4	-	4	-	0,12	L323V02G	ZA10A	23	14	-		2 - 3	
			-	4	-	4			ZA10G	-	-	12			
Portagomma con ghiera	2,3	0	4	-	4	-	0,12	L323V03G	ZA10A	23	14	-	2 - 3 - 4		
			-	4	-	4			ZA10G	-	-	12			

► NOTE

- Tenuta : FPM = Elastomero fluorocarbonico
- Omologazione IMQ CSV, per maggiori dettagli vedere scheda tecnica ZA10
- Elettromagnete con certificazione UL (E153691)
- 1 - Coppia di serraggio dei raccordi: Max. 2Nm
- 2 - Per utilizzo con vapore, valgono i seguenti limiti: P_{Smax}=2,8bar (T_{max} fluido 130°C)
- 3 - I valori di pressione espressi in tabella indicano le potenzialità della valvola; potrebbero risultare limitati dal tipo di raccordo utilizzato
- 4 - Coppia di serraggio della ghiera: Max. 1,2Nm

► PARTI DI RICAMBIO



Descrizione Kit

Kit gruppo nucleo

Kit molla rinvio nucleo

Kit OR gruppo guida

Gruppo guida

Elettromagnete

Codice kit

G3065101

G3022401

GU2428000017

290564-001R

ZA10A
ZA10G

Formato da:

Gruppo nucleo pos. 2

N. 10 molle rinvio nucleo pos.3

N. 10 OR gruppo guida pos. 4

Gruppo guida pos. 5

Elettromagnete pos.1

► INSTALLAZIONE

- L'elettrovalvola può essere montata in qualunque posizione, preferibilmente con l'elettromagnete verticale rivolto verso l'alto.
- Nel caso di utilizzo di sigillanti per i raccordi, verificarne la compatibilità con il materiale del corpo valvola (PPS).
- In caso di smontaggio per manutenzione, le viti di fissaggio del tubo guida devono essere serrate con una coppia di $0,6 \pm 0,7$ Nm.