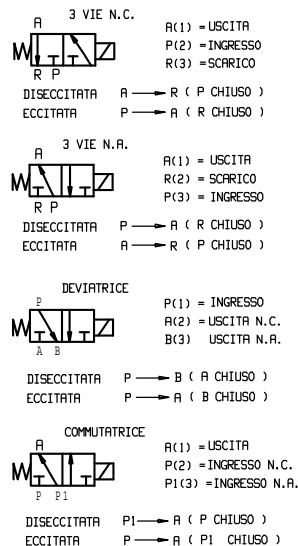
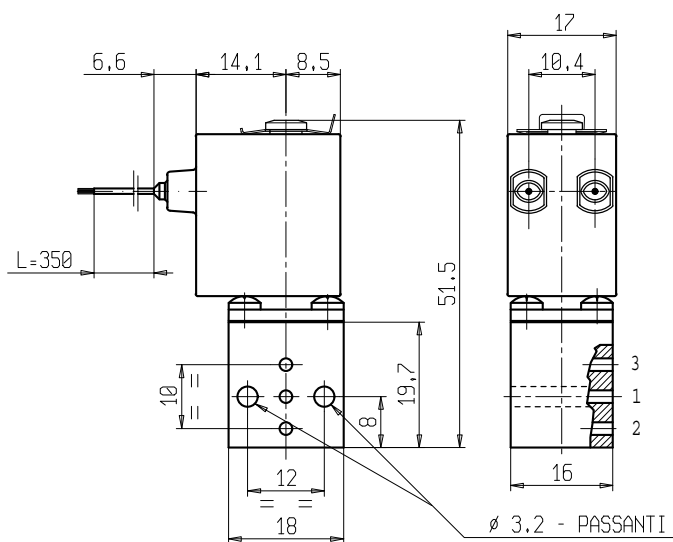




MICROELETTROVALVOLA
3/2 - SG (Servizio generale)
 Azione diretta
Montaggio su base

V367v01G



► **CARATTERISTICHE GENERALI**

Microelettrovalvola ad azione diretta adatta per montaggio su base o direttamente su dispositivo utilizzatore.
 Dimensioni ridotte, alta velocità di risposta e alto numero di cicli.
 Guarnizione di tenuta per accoppiamento fornita unitamente alla valvola.
 Adatta per l'intercettazione di fluidi liquidi e gassosi (verificare la compatibilità del fluido con i materiali con cui viene a contatto).

► **CARATTERISTICHE TECNICHE**

Pressione massima (PS) 16 bar
Tempo di apertura da ~ 5ms a ~ 10ms
Tempo di chiusura da ~ 5ms a ~ 10ms
Temperatura fluido 0°C +90°C
Viscosità massima 3°E (22 cStokes o mm²/s)

► **MATERIALI A CONTATTO CON IL FLUIDO**

Corpo Ottone
Tenuta FPM
Componenti interni Ottone, PEI (polietereimmide) e acciaio inox
Sede Ottone
Tube guida Ottone

► **ELETTROMAGNETE**

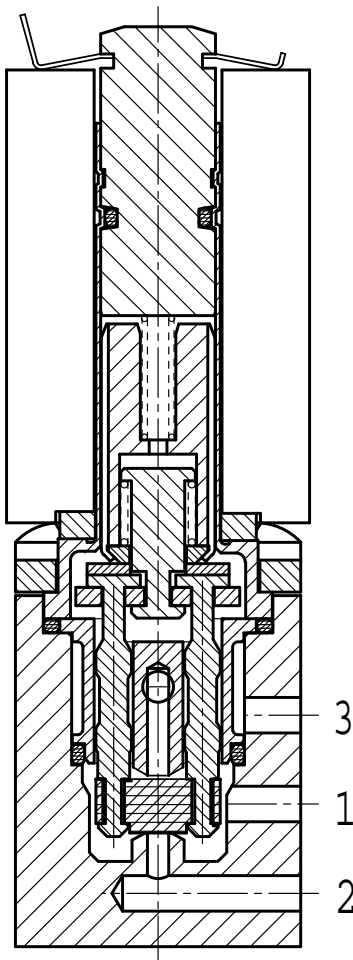
Servizio continuo ED 100%
Materiale di inglobamento PA (poliammide) caricato vetro
Classe isolamento F (155°C)
Temperatura ambiente -10°C +60°C
Connessioni elettriche N° 2 cavetti AWG24 lunghezza 350mm
Grado di protezione IP 66 (EN 60529)
Tensioni c.c. 12-24V (+10% -5%)
 (Altre tensioni a richiesta e per quantità)

| Attacchi | Ø Int. (mm) | Pressione differenziale (bar) | | | | Kv (m ³ /h) | Serie e tipo | | Assorbimento | | | Organi di tenuta | Note | Peso (kg) | |
|----------|-------------|-------------------------------|--------|------|---------|------------------------|--------------|----------------|--------------|-----------|----------|------------------|------|-----------|-------|
| | | Δp min | Δp max | | | | Valvola | Elettromagnete | c.a. (VA) | | c.c. (W) | | | | |
| | | | Gas | | Liquidi | | | | Spunto | Esercizio | | | | | |
| | | | c.a. | c.c. | c.a. | | | | | | | | | | c.c. |
| - | 2 | 0 | - | 1 | - | 1 | 0,08 | V367V01G | Z036C | - | - | 2,5 | FPM | 1 | 0,090 |

► **NOTE**

- Queste microelettrovalvole non sono adatte per fluidi liquidi che ristagnano e che soggetti ad evaporazione, depositano residui solidi, calcarei, incrostanti o similari.
 - Tenuta: FPM = Elastomero fluorocarbonico
 1 - A richiesta versione per c.a.

► SEZIONE



► INSTALLAZIONE

- L'elettrovalvola può essere montata in qualunque posizione, preferibilmente con l'elettromagnete verticale rivolto verso l'alto.