



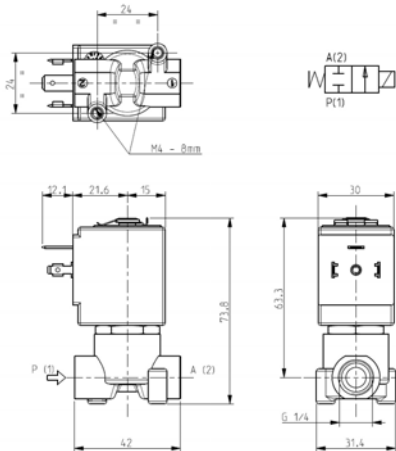
ELECTROVÁLVULA

2/2 - NC (Normalmente cerrada)

Mando directo

G1/4

L121



► CARACTERÍSTICAS GENERALES

Electroválvula de mando directo.
Apta para fluidos líquidos y gases (verifique la compatibilidad del fluido con los materiales en contacto).

► CARACTERÍSTICAS TÉCNICAS

Presión máxima admisible (PS) 40 bar
 Tiempo de apertura ~ 20ms
 Tiempo de cierre ~ 20ms
 Temperatura del fluido
 -10°C +90°C (NBR)
 0°C +130°C (FPM)
 -10°C +140°C (EPDM)
 Viscosidad máxima 5°E (37 cStokes o mm²/s)

► HOMOLOGACIÓN

Homologación UL (Clase F) – para UL cl. H: ZA34
 Homologación IMQ CSV, para más detalles ver la ficha técnica ZA10
 Conforme al D.m. 174/2004 y Reg. CE 1935/2004

► MATERIALES EN CONTACTO CON EL FLUIDO

Cuerpo Latón
 Guarniciones de estanquidad NBR o FPM o EPDM
 Componentes internos Acero inoxidable
 Asiento Latón
 Tubo de guiado Acero inoxidable
 Anillo de desfasado Cobre

► BOBINA

Servicio continuo ED 100%
 Material de moldeado PPS (polifenileno-sulfuro) reforzado por fibras de vidrio
 Clase de aislamiento F (155°C) bajo demanda cl.H (180°C)
 Temperatura ambiente -10°C +50°C
 Conexión eléctrica DIN 46340 - Conectores 3 polos (EN175301-803)
 Índice de protección IP 67 (EN 60529) con conectores
 Tensiones c.c. 12-24V (+10% -5%)
 c.a. ZA10A: 24V/50Hz - 110V/50Hz (120V/60Hz) - 230V/50Hz (+10% -15%)
 (Otros voltajes y frecuencias bajo demanda y en función de las cantidades)



Racores ISO 228	Ø Int. (mm)	Presión diferencial (bar)				Kv (m ³ /h)	Series y tipo		Absorción			Guarniciones	Notas	Peso (kg)	
		Δp mín.	Δp máximo				Válvula	Bobina	c.a. (VA)		c.c. (W)				
			Gas		Líquidos				Inicial	Servicio					
			c.a.	c.c.	c.a.										c.c.
G 1/4	1,6	0	30	30	30	30	0,09	L121V02	ZA10A	23	14	9	FPM	1	0,290
								L121B02					NBR	1 - 2	
	L121V02		FPM	1											
	L121D02		EPDM												
	L121B02		NBR												
	L121V02		FPM												
	L121B02	NBR	-	-	12	-	-	-	-	-					
	L121V02	FPM													
	2,3	0	20	16	20	16	0,15	L121V02	ZA10G	-	-	12	-	NBR	-
								L121B02						FPM	
			L121V02	NBR											
			L121D02	FPM											
L121B02			NBR												
L121V02			FPM												
3,2	0	12	4	12	4	0,30	L121V02	ZA10A	23	14	9	9	FPM	2	
							L121B02						EPDM		
		L121V02	NBR												
		L121D02	FPM												
		L121B02	NBR												
		L121V02	FPM												
4,5	0	6	2	6	2	0,40	L121V02	ZA10G	-	-	12	-	NBR	-	
							L121B02						FPM		
		L121V02	NBR												
		L121D02	FPM												
		L121B02	NBR												
		L121V02	FPM												
-	-	3	-	3	-	-	L121V02	-	-	-	-	-	FPM	-	
							L121D02						EPDM		2

► NOTAS

- Guarniciones: NBR = Elastómero nitrilo-butílico FPM = Elastómero fluorocarbónico EPDM = Elastómero etilénico-propilénico
- Homologación IMQ CSV, ver la ficha técnica ZA10 para más información
- Bobina con homologación UL (E153691)
- 1 - Bajo demanda bobina especial ZA10X, clase "F", con bobinado homologado UL – ver al dorso
- 2 - Modelo disponible solamente bajo demanda y con cantidad mínima.

L121

► BOBINA PARA TENSIONES ESPECIALES ZA10X

Homologación UL (clase F); ver tensiones

Servicio continuo ED 100%

Material de moldeado PPS (polifenileno-sulfuro) reforzado por fibras de vidrio

Clase aislamiento bobina F (155°C)

Temperatura ambiente -10°C +50°C

Conexiones eléctricas

Índice de protección

Tensiones c.a.

DIN 46340 - Conectores 3 polos (EN175301-803)

IP 67 (EN 60529) con conectores

24V/50-60Hz (UL) ▪ 100V/50-60Hz ▪ 115-120V/60Hz ▪ 200V/50-60Hz ▪ 220-230V/50Hz - 208-240V/60Hz (UL) ▪ 220-240V/50Hz (UL) ▪ (+10% -15%)

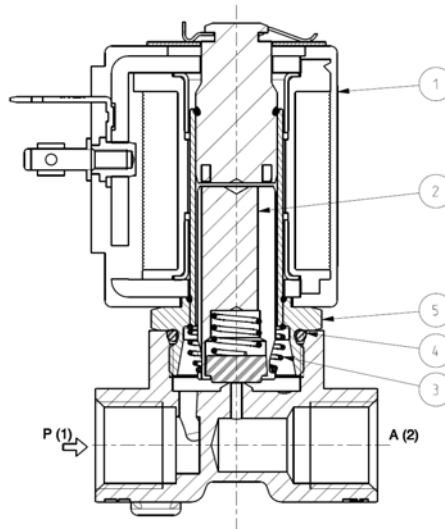
Racores ISO 228	Ø Int. (mm)	Presión diferencial (bar)				Kv (m³/h)	Series y tipo		Absorción			Guarniciones	Notas	Peso (kg)		
		Δp min.	Δp máximo				Válvula	Bobina	c.a. (VA)		c.c. (W)					
			Gas		Líquidos				Inicial	Servicio						
			c.a.	c.c.	c.a.										c.c.	
G 1/4	1,6	0	30	-	30	-	0,09	L121V02	ZA10X	23	14	-	FPM	-	0,300	
	2,3		16	-	16	-	0,15	L121B02					NBR	1		
			L121V02	9	9	-		0,30					L121D02	FPM		-
													L121B02	EPDM		-
			L121V02	-	-	-		-					-	FPM		-
	3,2		-	-	-	-	-	-					-	-		-

► NOTAS

- Guarniciones: NBR = Elastómero nitrilo-butílico FPM = Elastómero fluorocarbónico EPDM = Elastómero etilénico-propilénico

1 - Modelo disponible solamente bajo demanda y con cantidad mínima.

► PIEZAS DE RECAMBIO



Descripción del Kit

Kit grupo núcleo

L121B02
L121V02
L121D02

Ref. del kit

G3022804
G3022803
G3022801

Compuesto por

Grupo núcleo (con resorte retorno núcleo) pos. 2
Junta tórica grupo de guiado pos. 4

Kit resorte retorno núcleo

G3022401

N.10 resorte retorno núcleo pos. 3

Kit juntas tóricas grupo de guiado

L121B02
L121V02
L121D02

GU2421000017
GU2424000017
GU2423000017

n. 10 juntas tóricas grupo de guiado pos. 4

Kit grupo de guiado

G31486

Grupo de guiado pos. 5
Clip bobina

Bobina

ZA10A
ZA10G
ZA10X

Bobina pos. 1

► INSTALACIÓN

Posibilidad de montaje de la electroválvula en todas las posiciones, preferentemente con la bobina vertical hacia arriba.