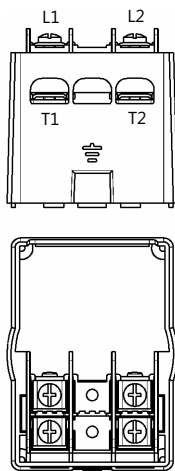


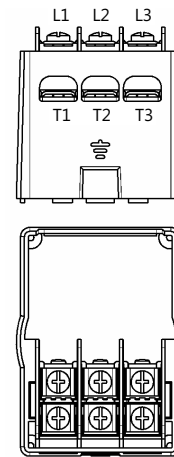
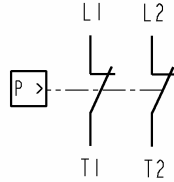


INTERRUTTORE A PRESSIONE (PRESSOSTATO)

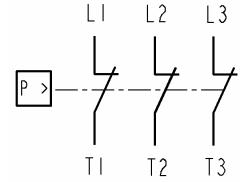
P203 - P303
C[®] **RA** US



P203



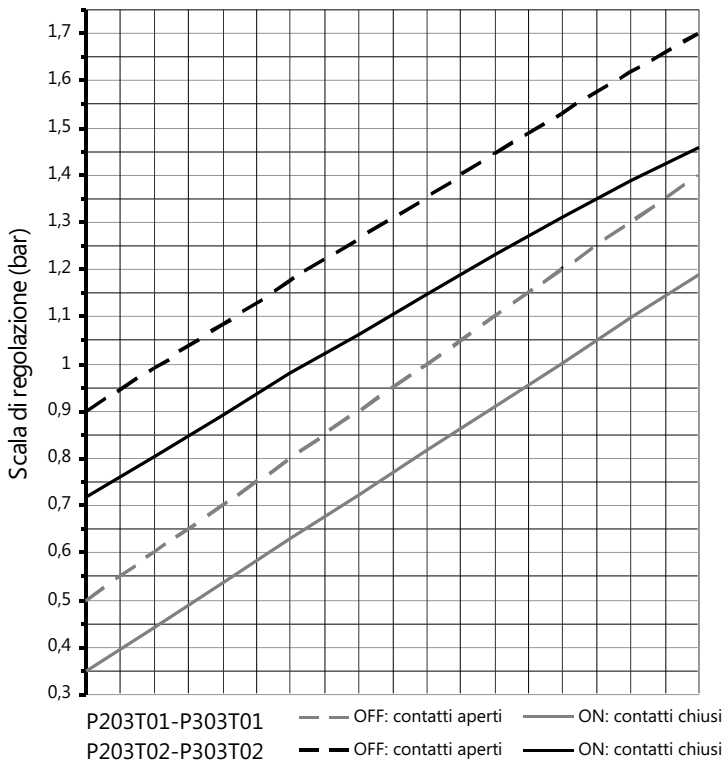
P303



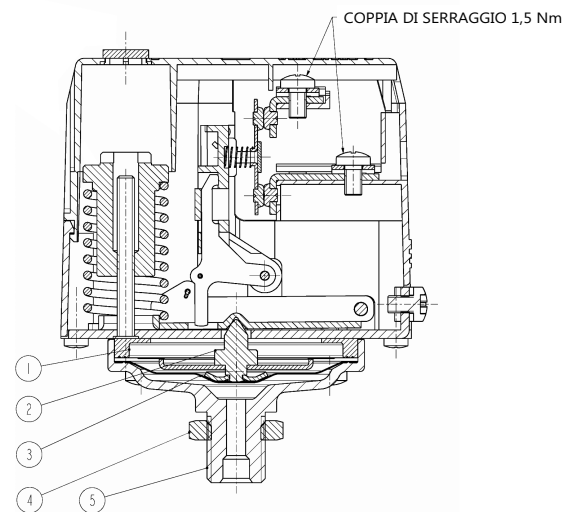
| ATTACCO ISO 228 | SCALA REGOLABILE (bar) | DIFFERENZIALE FISSO Dp (bar) | T. MAX FLUIDO (°C) | SERIE E TIPO | CARICO MAX (contatti) (tipo di carico: resistivo) | FASI (interruzione di tutte le fasi) | PESO (kg) |
|---|------------------------|------------------------------|--|----------------|---|--------------------------------------|-----------|
| G 1/4 Maschio per tubo Ø 4 x 6 mm | 0,5 ÷ 1,4 | 0,18 ± 0,03 | 140 | P203T01 | 20A - 400V c.a. applicazioni extra UL | 1 - 2 | 0,395 |
| | 0,9 ÷ 1,7 | 0,21 ± 0,03 | | P303T01 | | 1 - 2 - 3 | |
| P203T02 | | | 20A 240V c.a. applicazioni norme UL | 1 - 2 | | | |
| P303T02 | 1 - 2 - 3 | | | | | | |

- Tipo di azione: 1A
- Tensione impulsiva nominale: 4 kV
- Grado di inquinamento: 2
- Conforme alla Direttiva Comunitaria 2011/65/EC (RoHS Directive)
- Nelle condizioni più gravose la temperatura ai capi della morsiera può raggiungere i 160°C: si consiglia di effettuare un collegamento elettrico adeguato.

Differenziale in funzione della scala di regolazione

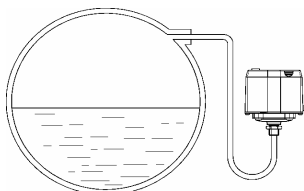


Parti di ricambio



| Descrizione Kit | Codice kit | Formato da: |
|---------------------------------|------------|---------------------------------------|
| Kit gruppo membrana | G3137801 | Anello pos.1 |
| | | Gruppo membrana pos.2 |
| | | Membrana PTFE pos.3 |
| Piatello con presa di pressione | G3137901 | Dado pos.4 |
| | | Piatello con presa di pressione pos.5 |

Schema per la connessione alla caldaia



L'apparecchio può essere montato in qualsiasi posizione, preferibilmente con l'asse verticale e con presa di pressione come da schema a lato. Ciò per evitare che i depositi che i formano vadano ad ostruire il condotto della pressione.

Una opportuna manutenzione, ed una adeguata lubrificazione dei cinematismi, possono garantire nel tempo prestazioni e funzionamento ottimali.