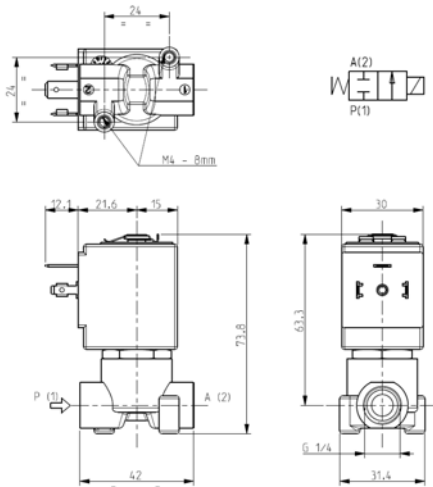




ELETTRIVALVOLA
2/2 - NC (Normalmente chiusa)
Azione diretta
G1/4

L121



► **CARATTERISTICHE GENERALI**

Elettrovalvola ad azione diretta.
 Adatta per l'intercettazione di fluidi liquidi e gassosi (verificare la compatibilità del fluido con i materiali con cui viene a contatto).

► **CARATTERISTICHE TECNICHE**

Pressione massima ammissibile (PS) 40 bar
 Tempo di apertura ~ 20ms
 Tempo di chiusura ~ 20ms
 Temperatura fluido -10°C +90°C (NBR)
 0°C +130°C (FPM)
 -10°C +140°C (EPDM)
 Viscosità massima 5°E (37 cStokes o mm²/s)

► **APPROVAZIONI**

Certificazione UL (Classe F) – per UL cl.H: ZA34
 Omologazione IMQ CSV, per dettagli vedere scheda tecnica ZA10
 Conforme al D.m. 174/2004 e Reg. CE 1935/2004

► **MATERIALI A CONTATTO CON IL FLUIDO**

Corpo Ottone
 Tenuta NBR o FPM o EPDM
 Componenti interni Acciaio inox
 Sede Ottone
 Tubo guida Acciaio inox
 Anello di sfasamento magnetico Rame

► **ELETTROMAGNETE**

Servizio continuo ED 100%
 Materiale di inglobamento PPS (polifenilsolfuro) caricato vetro
 Classe isolamento bobina F (155°C) a richiesta cl.H (180°C)
 Temperatura ambiente -10°C +50°C
 Connessioni elettriche DIN 46340 - Connettore 3 poli (EN175301-803)
 Grado di protezione IP 67 (EN 60529) con connettore
 Tensioni c.c. 12-24V (+10% -5%)
 c.a. ZA10A: 24V/50Hz - 110V/50Hz (120V/60Hz) - 230V/50Hz (+10% -15%)
 (Altre tensioni e frequenze a richiesta e per quantità)



Attacchi ISO 228	Ø Int. (mm)	Pressione differenziale (bar)				Kv (m ³ /h)	Serie e tipo		Assorbimento		Organi di tenuta	Note	Peso (kg)									
		Δp min	Δp max		Valvola		Elettromagnete	c.a. (VA)		c.c. (W)												
			Gas	Liquidi				Spunto	Esercizio													
G 1/4	1,6	0	30	30	30	30	0,09	L121V02	23	14	9	FPM	1	0,290								
	2,3		20	16	20	16	0,15	L121B02				NBR	1-2									
			3,2	12	4	12	4	0,30				L121V02	-		-	12	FPM	-				
	4,5			-	7	-	7					L121D02					NBR		-			
				6	2	6	2					0,40					L121B02			23	14	9
	-				3	-	3										0,40		L121V02			
		L121D02	FPM	2																		
		L121B02	NBR					-														
		L121V02	FPM	2																		

► **NOTE**

- Tenuta : NBR = Elastomero nitril-butilico FPM = Elastomero fluorocarbonico EPDM = Elastomero etil-propilenico
- Omologazione IMQ CSV, per maggiori dettagli vedere scheda tecnica ZA10
- Elettromagnete con certificazione UL (E153691)
- 1 - A richiesta elettromagnete speciale ZA10X, classe "F", con avvolgimenti omologati UL – vedi retro.
- 2 - Modello disponibile a richiesta e per quantità.

L121

► ELETTROMAGNETE PER TENSIONI SPECIALI ZA10X

Certificazione UL (classe F); vd. tensioni
Servizio continuo ED 100%
Materiale di inglobamento PPS (polifenilossolfuro) caricato vetro
Classe isolamento bobina F (155°C)
Temperatura ambiente -10°C +50°C

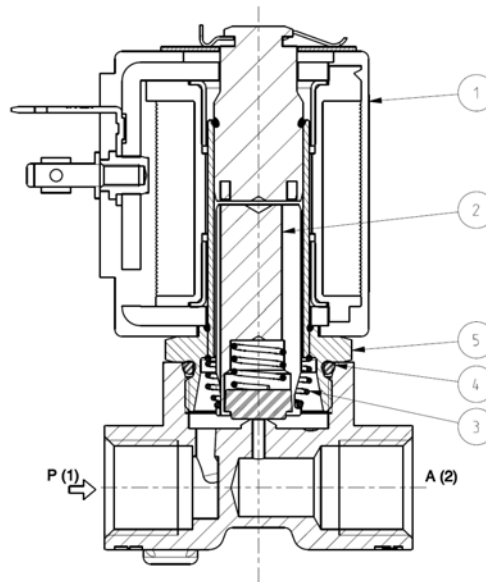
Connessioni elettriche DIN 46340 - Connettore 3 poli (EN175301-803)
Grado di protezione IP 67 (EN 60529) con connettore
Tensioni c.a. 24V/50-60Hz (UL) ▪ 100V/50-60Hz ▪ 115-120V/60Hz ▪
 200V/50-60Hz ▪ 220-230V/50Hz - 208-240V/60Hz (UL) ▪
 220-240V/50Hz (UL) ▪ (+10% -15%)

Attacchi ISO 228	Ø Int. (mm)	Pressione differenziale (bar)				Kv (m³/h)	Serie e tipo		Assorbimento			Organi di tenuta	Note	Peso (kg)	
		Δp min	Δp max		c.a.		c.c.	Valvola	Elettromagnete	c.a. (VA)					c.c. (W)
			Gas	Liquidi						Spunto	Esercizio				
			c.a.	c.c.						c.a.	c.c.				
G 1/4	1,6	0	30	30	-	-	0,09	L121V02	ZA10X	23	14	-	FPM	-	0,300
	2,3							16					16	L121B02	
			3,2	9										9	
	L121D02							EPDM					-		
	L121B02		NBR	-											
	L121V02		FPM	-											

► NOTE

- Tenuta : NBR = Elastomero nitril-butilico FPM = Elastomero fluorocarbonico EPDM = Elastomero etil-propilenico
 1 - Modello disponibile a richiesta e per quantità.

► PARTI DI RICAMBIO



Descrizione Kit

Kit gruppo nucleo

L121B02
L121V02
L121D02

Codice kit

G3022804
G3022803
G3022801

Formato da:

Gruppo nucleo (completo di molla rinvio nucleo) pos. 2
OR gruppo guida pos. 4

Kit molla rinvio nucleo

G3022401

N.10 Molle rinvio nucleo pos. 3

Kit OR gruppo guida

L121B02
L121V02
L121D02

GU2421000017
GU2424000017
GU2423000017

n. 10 OR gruppo guida pos. 4

Kit gruppo guida

G31486

Gruppo guida pos. 5
Clip elettromagnete

Elettromagnete

ZA10A
ZA10G
ZA10X

Elettromagnete pos. 1

► INSTALLAZIONE

L'elettrovalvola può essere montata in qualunque posizione, preferibilmente con l'elettromagnete verticale rivolto verso l'alto.