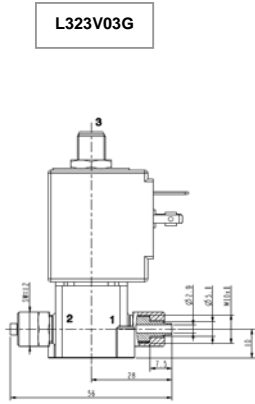
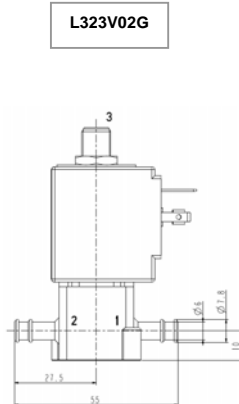
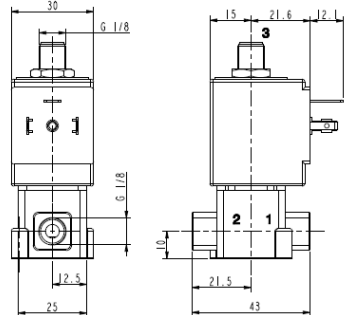
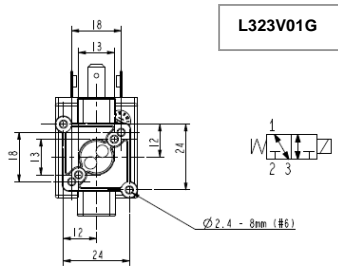




**ELETTROVALVOLA**  
**3/2 - SG (Servizio generale)**  
 Azione diretta  
**G 1/8 - Portagomma**

**L323**



► **CARATTERISTICHE GENERALI**

Elettrovalvola ad azione diretta.  
 Adatta per l'intercettazione di fluidi liquidi e gassosi; indicata per il controllo di vapore a bassa pressione ed applicazioni nel settore delle autoclavi di sterilizzazione (verificare la compatibilità del fluido con i materiali con cui viene a contatto).

► **CARATTERISTICHE TECNICHE**

Pressione massima ammissibile (PS) 10 bar  
 Tempo di apertura ~ 20ms  
 Tempo di chiusura ~ 20ms  
 Temperatura fluido 0°C +130°C  
 Viscosità massima 5°E (37 cStokes o mm<sup>2</sup>/s)

► **APPROVAZIONI**

Certificazione UL (Classe F) – per UL cl.H: ZA34  
 Omologazione IMQ CSV, per dettagli vedere scheda tecnica ZA10  
 Conforme al D.m. 174/2004 e Reg. CE 1935/2004



► **MATERIALI A CONTATTO CON IL FLUIDO**

Corpo PPS  
 Tenuta FPM  
 Componenti interni Acciaio inox  
 Sede PPS  
 Tubo guida Acciaio inox  
 Anello di sfasamento magnetico Rame

► **ELETTROMAGNETE**

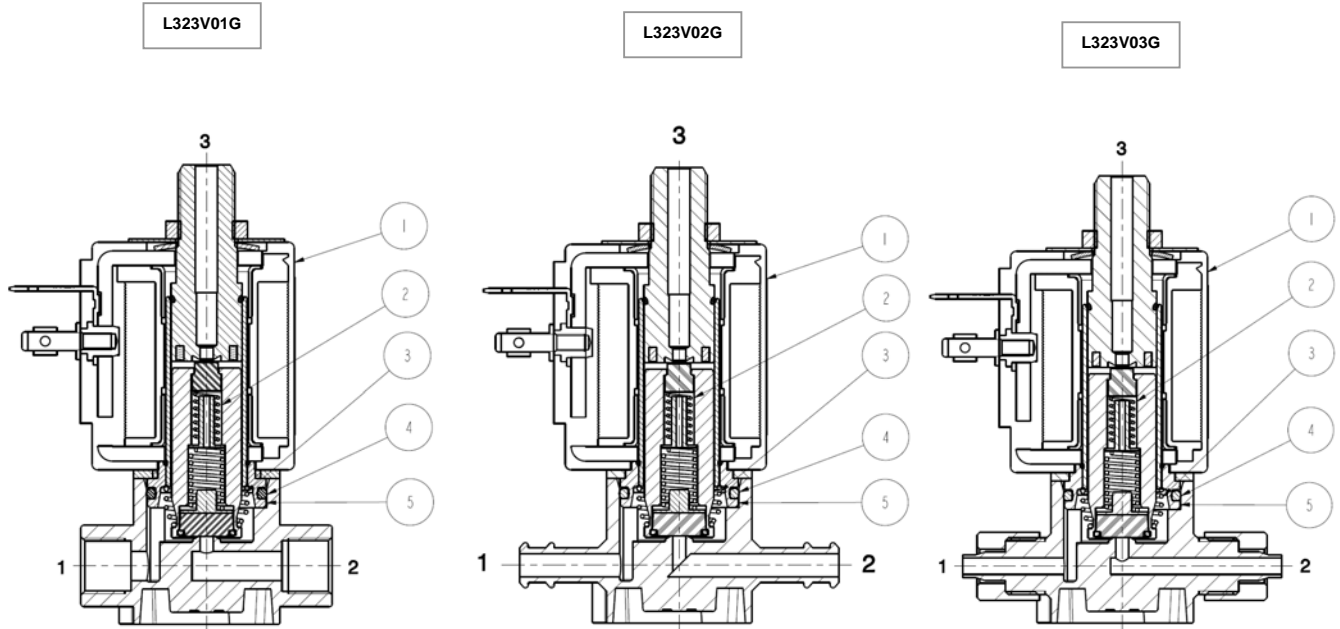
Servizio continuo ED 100%  
 Materiale di inglobamento PPS (polifenilsolfuro) caricato vetro  
 Classe isolamento bobina F (155°C) a richiesta cl.H (180°C)  
 Temperatura ambiente -10°C +50°C  
 Connessioni elettriche DIN 46340 - Connettore 3 poli (EN175301-803)  
 Grado di protezione IP 67 (EN 60529) con connettore  
 Tensioni c.c. ZA10G: 12-24V (+10% -5%)  
 c.a. ZA10A: 24V/50Hz - 110V/50Hz (120V/60Hz) - 230V/50Hz (+10% -15%)  
 (Altre tensioni e frequenze a richiesta e per quantità)

Attacchi G=ISO 228	Ø Int. (mm)	Pressione differenziale (bar)				Kv (m <sup>3</sup> /h)	Serie e tipo		Assorbimento			Organi di tenuta	Note	Peso (kg)
		Δp min	Δp max		Valvola		Elettromagnete	c.a. (VA)		c.c. (W)				
			Gas	Liquidi				Spunto	Esercizio					
G 1/8	2,3	0	c.a.	c.c.	c.a.	c.c.	L323V01G	ZA10A	23	14	-	FPM	1-2-3	0,230
			-	4	-	4		ZA10G	-	-	12			
Portagomma			c.a.	c.c.	c.a.	c.c.	L323V02G	ZA10A	23	14	-		2-3	
			-	4	-	4		ZA10G	-	-	12			
Portagomma con ghiera			c.a.	c.c.	c.a.	c.c.	L323V03G	ZA10A	23	14	-		2-3-4	
			-	4	-	4		ZA10G	-	-	12			

► **NOTE**

- Tenuta : FPM = Elastomero fluorocarbonico
- Omologazione IMQ CSV, per maggiori dettagli vedere scheda tecnica ZA10
- Elettromagnete con certificazione UL (E153691)
- 1 - Coppia di serraggio dei raccordi: Max. 2Nm
- 2 - Per utilizzo con vapore, valgono i seguenti limiti: P<sub>Smax</sub>=2,8bar (T<sub>max</sub> fluido 130°C)
- 3 - I valori di pressione espressi in tabella indicano le potenzialità della valvola; potrebbero risultare limitati dal tipo di raccordo utilizzato
- 4 - Coppia di serraggio della ghiera: Max. 1,2Nm

## ► PARTI DI RICAMBIO



### Descrizione Kit

Kit gruppo nucleo

Kit molla rinvio nucleo

Kit OR gruppo guida

Gruppo guida

Elettromagnete

### Codice kit

G3065101

G3022401

GU2428000017

290564-001R

ZA10A  
ZA10G

### Formato da:

Gruppo nucleo pos. 2

N. 10 molle rinvio nucleo pos.3

N. 10 OR gruppo guida pos. 4

Gruppo guida pos. 5

Elettromagnete pos.1

## ► INSTALLAZIONE

- L'elettrovalvola può essere montata in qualunque posizione, preferibilmente con l'elettromagnete verticale rivolto verso l'alto.
- Nel caso di utilizzo di sigillanti per i raccordi, verificarne la compatibilità con il materiale del corpo valvola (PPS).
- In caso di smontaggio per manutenzione, le viti di fissaggio del tubo guida devono essere serrate con una coppia di  $0,6 \pm 0,7$  Nm.